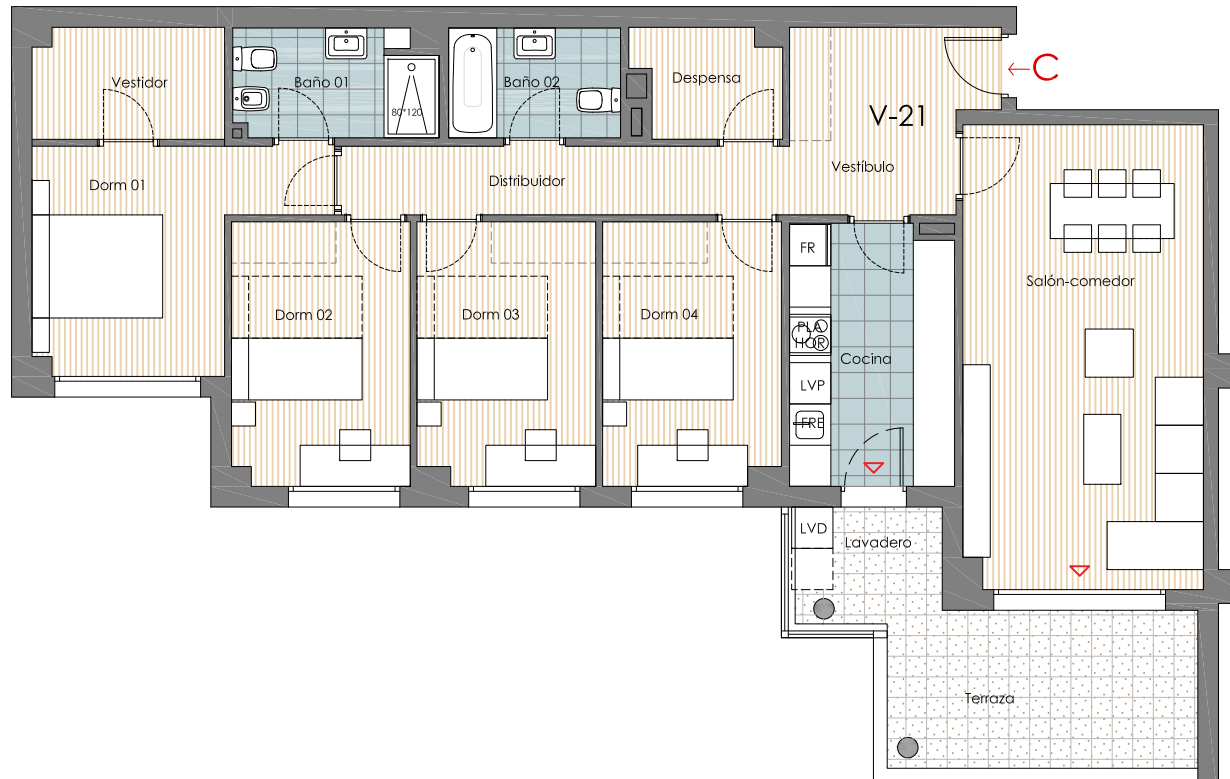


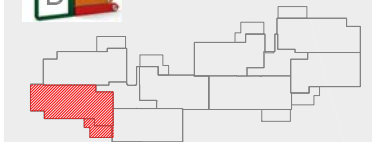


CONJUNTO RESIDENCIAL
MIGUEL HERNÁNDEZ Nº 85
COBEÑA (MADRID)

PORTAL 2, PLANTA 1, LETRA C (V-21)



SUPERFICIES ÚTILES	Real	comp.vppl
VESTIBULO	7,40	7,40
COCINA	9,04	9,04
SALÓN-COMEDOR	23,50	23,50
DISTRIBUIDOR	6,52	6,52
BAÑO 01	4,55	4,55
BAÑO 02	4,00	4,00
DESPENSA	3,18	3,18
DORMITORIO 01	11,27	11,27
VESTIDOR	4,40	4,40
DORMITORIO 02	9,93	9,93
DORMITORIO 03	9,87	9,87
DORMITORIO 04	9,87	9,87
TOTAL ÚTIL INTERIOR	103,53	103,53
PORCHE/TENEDERO	3,14	1,57
PATIO 1 / TERRAZA 1	10,06	5,03
PATIO 2	----	----
TOTAL ÚTIL EXTERIOR	13,20	6,60
TOTAL SUPERFICIE ÚTIL	116,73	110,13
SUPERFICIES CONSTRUIDAS	Real	comp.vppl
CONSTRUIDA INTERIOR	120,34	120,34
CONSTRUIDA EXTERIOR	15,62	7,81
TOTAL CONST. PROPIA	135,96	128,15
CONSTRUIDA COMUNES		16,39
TOTAL CONST.C/ COMUNES		144,54



PLANTA PRIMERA

Comercialización: **ARCO** Promueve: **STRUERE GESTIÓN, S.L.** Redactor Proyecto: **CIMA**

Escala Gráfica: 0 1 2 3 4 5
0.5
Abril 2024

25 VPPL, PISCINA, GARAJES Y TRASTEROS
C/ MIGUEL HERNÁNDEZ, nº85 - COBEÑA (MADRID)

PORTAL 2 - PLANTA PRIMERA - LETRA C

*NOTA: ESTOS PLANOS ESTÁN SUJETOS A POSIBLES MODIFICACIONES, POR CUESTIONES TÉCNICAS, JURÍDICAS, ADMINISTRATIVAS, COMERCIALES O POR CRITERIO DEL PROMOTOR. AMUEBLAMIENTO NO INCLUIDO, SALVO EL INDICADO EXPRESAMENTE EN LA MEMORIA DE CALIDADES DEFINITIVA.