



Benevivere

HOGARES PASSIVHAUS EN VALDEMORO, MUY CERCA DE MADRID

CONSUMO EFICIENTE | GRAN CONFORT | MÁXIMO AHORRO

REALIA





Realia, 6

Más de 20 años creando hogares

Entorno, 5

Zona urbana en pleno desarrollo en Valdemoro

Ubicación, 7

Servicios próximos y buenas comunicaciones

Elige tu nuevo hogar en Valdemoro, 9

Viviendas Passivhaus: eficiencia energética y confort

Tipologías, 17

Elegir un hogar



Viviendas de 2, 3 y 4 dormitorios en Valdemoro.
Área comunitaria, plaza de garaje, y trastero.

REALIA

En Realia llevamos desde el año 2000 creando y gestionando bienes inmuebles.

Nuestras áreas de actividad incluyen patrimonio —desarrollo y arrendamiento de oficinas y centros comerciales en propiedad— así como promoción de viviendas y gestión del suelo.

Como grupo que cotiza en bolsa, nuestro compromiso es apostar por estándares de alta calidad en todos nuestros productos y servicios, procurando siempre que el resultado final sea satisfactorio para nuestros clientes.

Disponemos de una amplia oferta de viviendas, pensando en cada detalle, para poder ofrecerte un hogar donde vivir la vida que sueñas para ti y para tu familia.



ENTORNO

Vivir en Valdemoro

Valdemoro está considerada como una de las mejores zonas de Madrid para vivir. La tranquilidad, las buenas comunicaciones con la capital y una gran oferta de servicios al alcance de la mano, atraen cada vez a más familias a este municipio del sur de la comunidad de Madrid. A tan solo 25 km de Madrid, por carretera, y a 30 minutos en tren.

Naturaleza cultura y deporte

Aunque la ciudad cuenta con unos 80.000 habitantes, la población está muy bien distribuida, por lo que no existen aglomeraciones ni ruidos en la mayoría de áreas del municipio.

A la tranquilidad se suma la posibilidad de vivir en un ámbito urbano pero con una gran inmersión en la naturaleza ya que Valdemoro cuenta con 18 parques con mesas de pícnic, canchas de baloncesto, áreas de juegos y pistas de patinaje. La vida tranquila no es óbice al disfrute de diversión, entretenimiento y cultura. Valdemoro dispone de una excelente oferta cultural y lúdica en el Centro cultural Juan Prado, en las diversas bibliotecas, asociaciones y peñas, así como en el teatro municipal Juan Prado y en el cine del C.C. El Restón, entre otros.

No hay excusa para no hacer deporte. Además de los parques para ejercitarse al aire libre, Valdemoro dispone de polideportivos, complejos deportivos, dos piscinas y una pista de hielo, y gimnasios privados, entre otros.



Torre de la Iglesia parroquial de Valdemoro.



Parque Enrique Tierno Galván

ENTORNO

Servicios

Salud

Valdemoro cuenta con una buena oferta destinada al cuidado de la salud, con diferentes centros sanitarios: Imsalud El Restón, Imsalud Valdemoro Centro de Salud Mental, Cruz Roja de Pinto, Mutua Asepeyo, entre otros. Destaca el Hospital Universitario Infanta Elena o el cercano Hospital 12 de Octubre.

Existe, además, un buen número de farmacias repartidas por toda la localidad.

Educación

La educación es un deber y un derecho fundamental con amplia cobertura en Valdemoro en centros públicos, privados y concertados. Hay centros de educación infantil —hasta los 5 años—, educación primaria, ESO, bachillerato y formación profesional. Se suman a la oferta otros centros de formación complementaria como el Aula Universitaria de la U.N.E.D., las Aulas de la Universidad Popular de Valdemoro, el Centro de Actividades Educativas, el Centro de adultos Hermanos Correa, la Escuela Oficial de Idiomas, la Escuela Municipal de Música y Danza, entre otros.

Otros servicios

Supermercados, Centro Comercial, peluquerías, centros de estética, comercios de todos los ámbitos están presentes a lo largo y ancho de la población. Valdemoro tiene todo lo que necesites.

Conexiones

La población está muy bien conectada tanto en transporte privado como público. La autovía A5 enlaza con las autopistas de circunvalación M-40 y M-50, y que permiten un rápido acceso a Madrid y a otras poblaciones del entorno.

Quienes prefieren utilizar un transporte público disponen de muy buenas alternativas tanto en tren como en autobús. Cada veinte minutos sale la línea C3 desde la estación de cercanías de Valdemoro hasta Atocha.

Además, diversas líneas de autobuses comunican Valdemoro con Madrid y con otras poblaciones de la Comunidad.

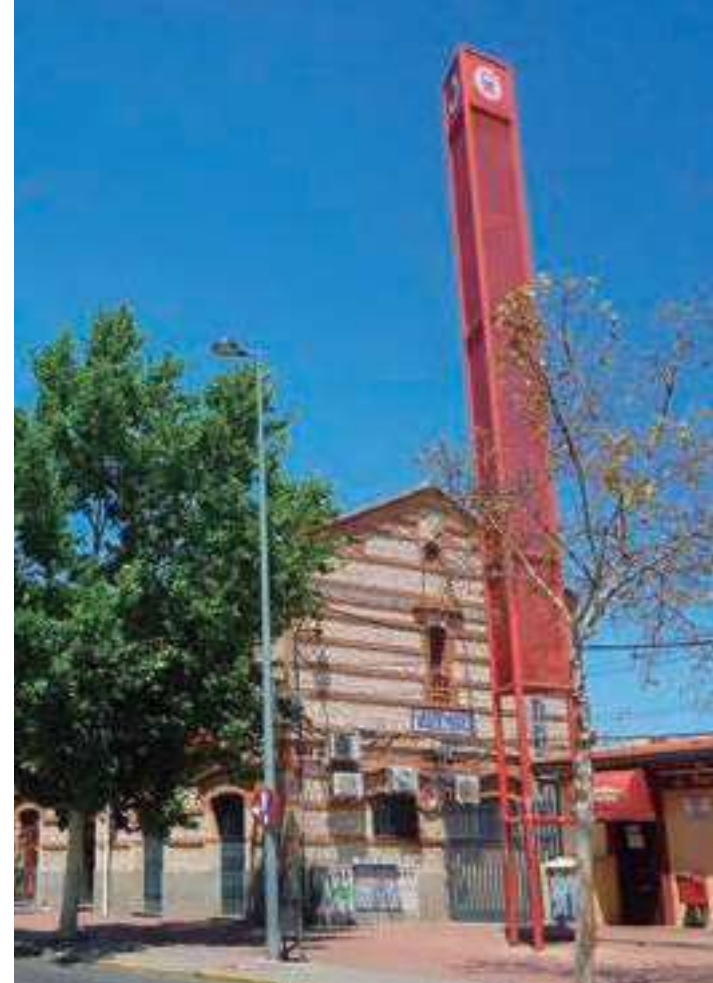
En el interior del municipio, operan 15 líneas de autobuses y 2 Búhos (bus nocturno).

El residencial Benevívere

El residencial Benevívere cuenta con la distinción Passivhaus, el certificado más reconocido en términos de eficiencia energética, lo que se traduce en viviendas confortables, bien aisladas y con consumo energético casi nulo.

su situación, en una zona urbanística en plena expansión permite dotar las viviendas de amplios espacios interiores y exteriores.

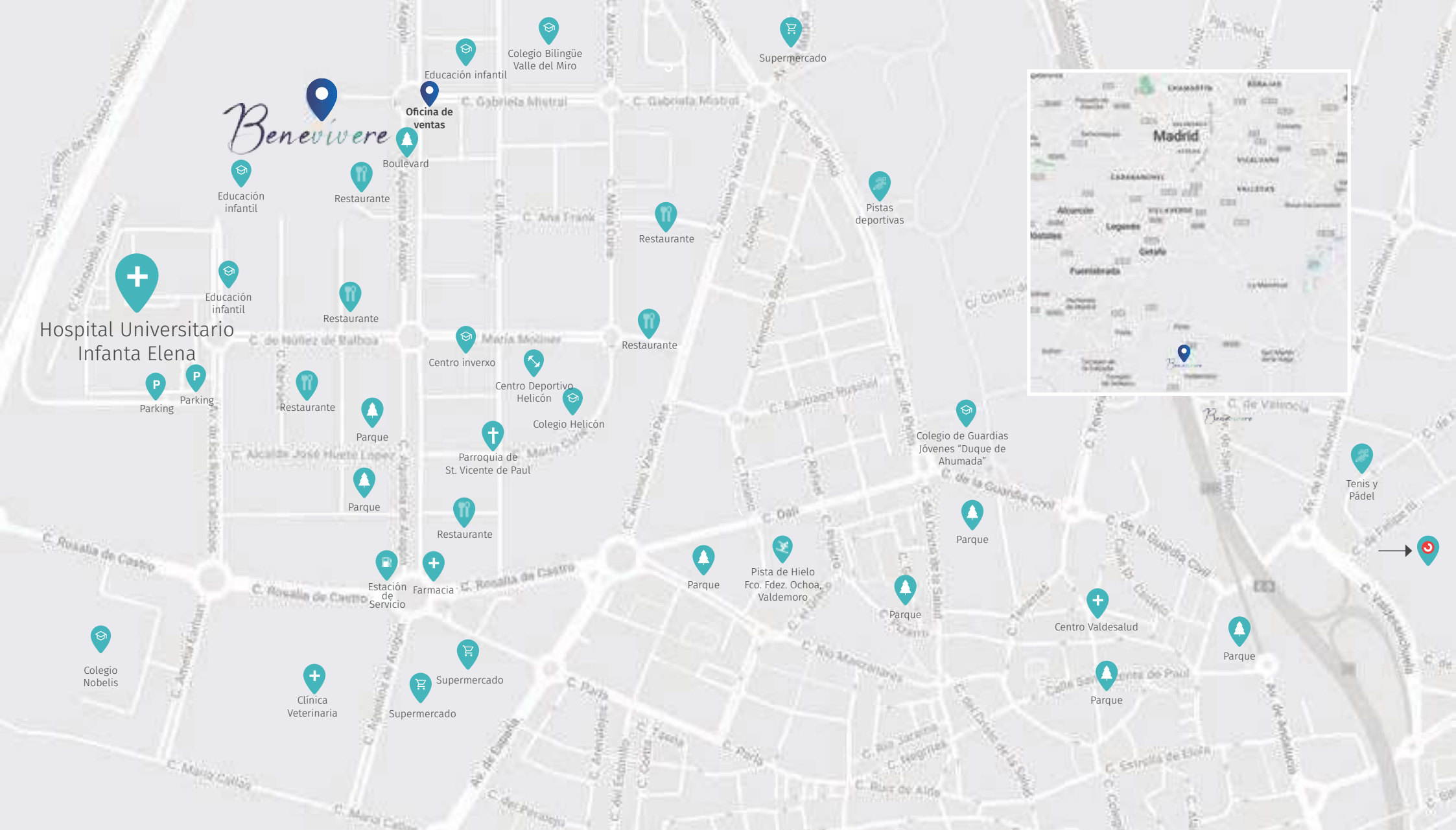
Son, sin duda, una excelente propuesta para dar el paso hacia un hogar moderno, que dispone de zonas comunes, perfectas para disfrutar de la vida en familia: piscina comunitaria para adultos y niños, área de juegos infantiles, zonas de paseo y local comunitario multiusos.



Estación de cercanías de Valdemoro.

Desarrollo urbanístico de Benevívere





UBICACIÓN

Oficina de ventas:
 C. Gabriela Mistral 55, Esquina C. Agustina de Aragón, 28342 Valdemoro, Madrid
 Tel 637 603 252



ELIGE TU NUEVO HOGAR EN VALDEMORO

VIVIENDAS PASSIVHAUS DE 2, 3 Y 4 DORMITORIOS - ACOGEDORAS, CONFORTABLES Y EFICIENTES



Zonas ajardinadas



Piscina



Terrazas



Juegos infantiles

SALONES CONFORTABLES Y LUMINOSOS.





COCINAS AMPLIAS, TOTALMENTE EQUIPADAS, CON SALIDA A TERRAZA



**DORMITORIO
PRINCIPAL**
Tipo suite
con baño y
vestidor

**BAÑO
PRINCIPAL**
Con plato
de ducha y
acabados con
materiales de
alta calidad.





**DORMITORIOS
INFANTILES Y
JUVENILES**

Luz y espacio
para los más
jóvenes de la
casa.

**BAÑO
SECUNDARIO**

Con bañera.
Amplio y
excelentes
acabados.





AT5

2 DORMITORIOS

Ubicada en planta ático

SUPERFICIES

SUPERFICIE VIVIENDA

Útil	68,90 m ²
Construida	90,95 m ²

SUPERFICIES INTERIORES

Salón-comedor	21,00 m ²
Vestíbulo	3,00 m ²
Distribuidor	5,00 m ²
Baño 1	4,00 m ²
Baño 2	3,80 m ²
Cocina	9,20 m ²
Dormitorio 1	12,40 m ²
Dormitorio 2	9,70 m ²

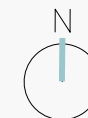
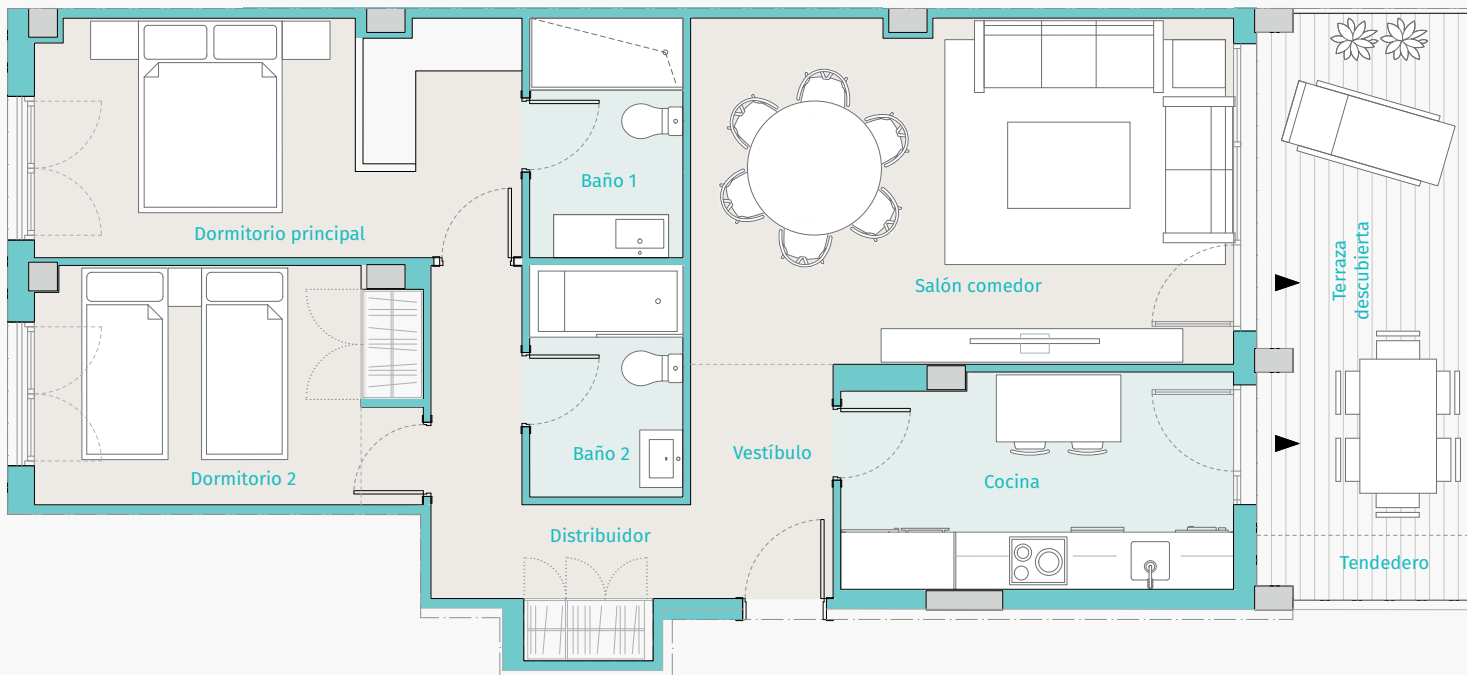
Total superficie interior 69,00 m²

SUPERFICIE ÚTIL EXTERIOR

Total superficie útil exterior cubierta	0,00 m ²
Terraza descubierta	12,45 m ²
Tendedero	1,50 m ²
Total sup. útil exterior descubierta	13,95 m ²

SUPERFICIE CONSTRUIDA EXTERIOR

Total sup. const. exterior cubierta	0,00 m ²
Terraza descubierta	13,50 m ²
Tendedero	1,50 m ²
Total sup. const. exterior descubierta	15,00 m ²



T4

2 DORMITORIOS

Ubicada en planta 1ª, 2ª, 3ª, 4ª

SUPERFICIES

SUPERFICIE VIVIENDA

Útil	82,95 m ²
Construida	108,46 m ²

SUPERFICIES INTERIORES

Salón-comedor	21,00 m ²
Vestíbulo	3,00 m ²
Distribuidor	5,90 m ²
Baño 1	4,00 m ²
Baño 2	3,80 m ²
Cocina	9,20 m ²
Dormitorio 1	12,40 m ²
Dormitorio 2	9,70 m ²

Total superficie interior 69,00 m²

SUPERFICIE ÚTIL EXTERIOR

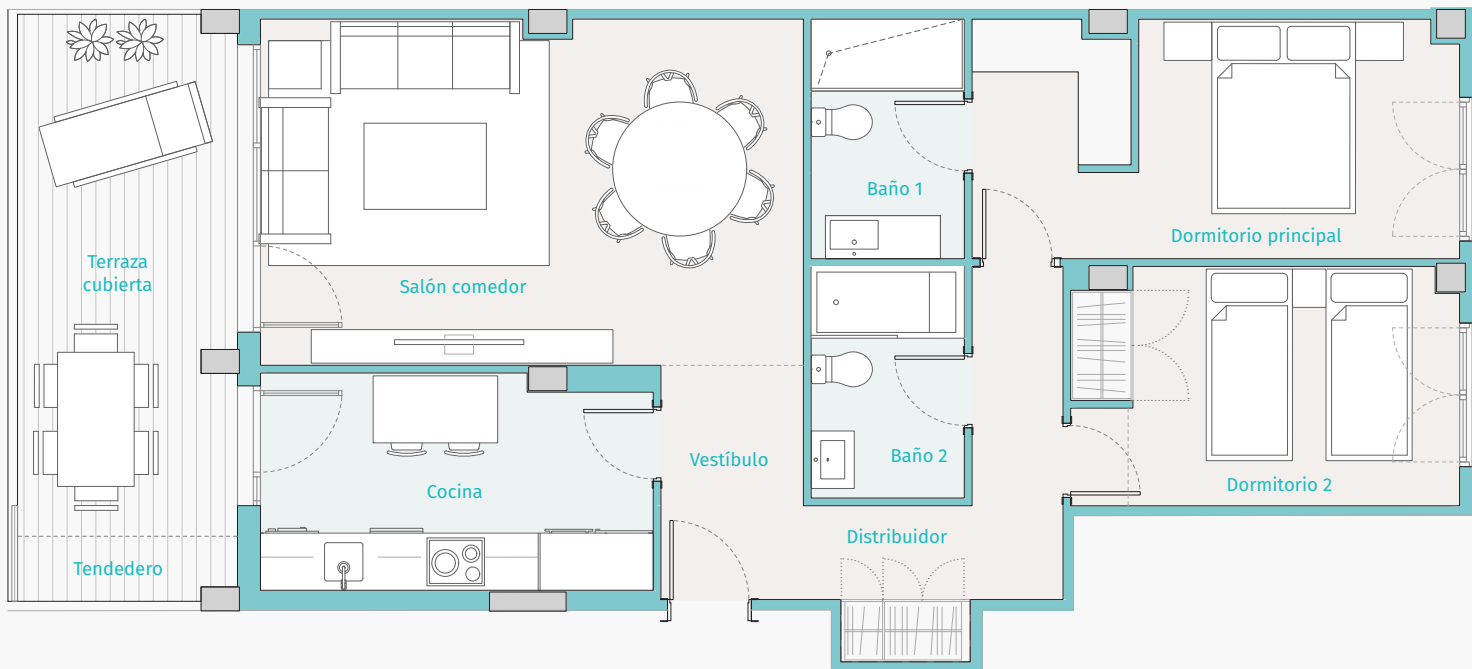
Terraza cubierta	12,45 m ²
Tendedero	1,50 m ²
Total superficie útil exterior cubierta	13,95 m ²
Total sup. útil exterior descubierta	0,00 m ²

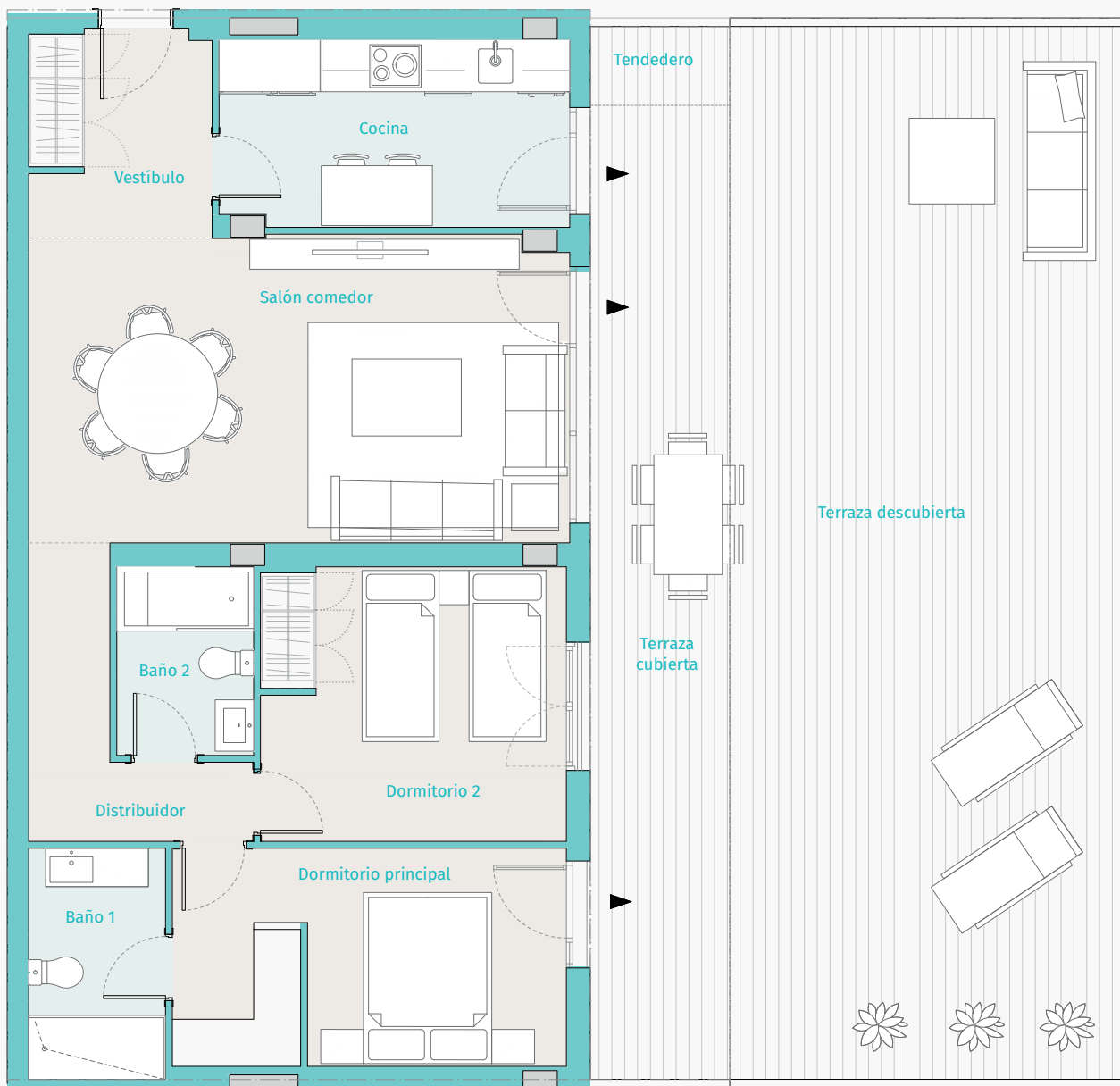
SUPERFICIE CONSTRUIDA EXTERIOR

Terraza descubierta	13,50 m ²
Tendedero	1,50 m ²

Total sup. const. exterior cubierta 15,00 m²

Total sup. const. exterior descubierta 0,00 m²





B5

2 DORMITORIOS

Ubicada en planta baja

SUPERFICIES

SUPERFICIE VIVIENDA

Útil	102,10 m ²
Construida	130,87 m ²

SUPERFICIES INTERIORES

Salón-comedor	22,60 m ²
Vestíbulo	4,85 m ²
Distribuidor	4,90 m ²
Baño 1	4,35 m ²
Baño 2	3,80 m ²
Cocina	9,15 m ²
Dormitorio 1	11,65 m ²
Dormitorio 2	12,05 m ²

Total superficie interior	73,35 m²
----------------------------------	----------------------------

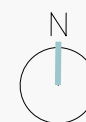
SUPERFICIE ÚTIL EXTERIOR

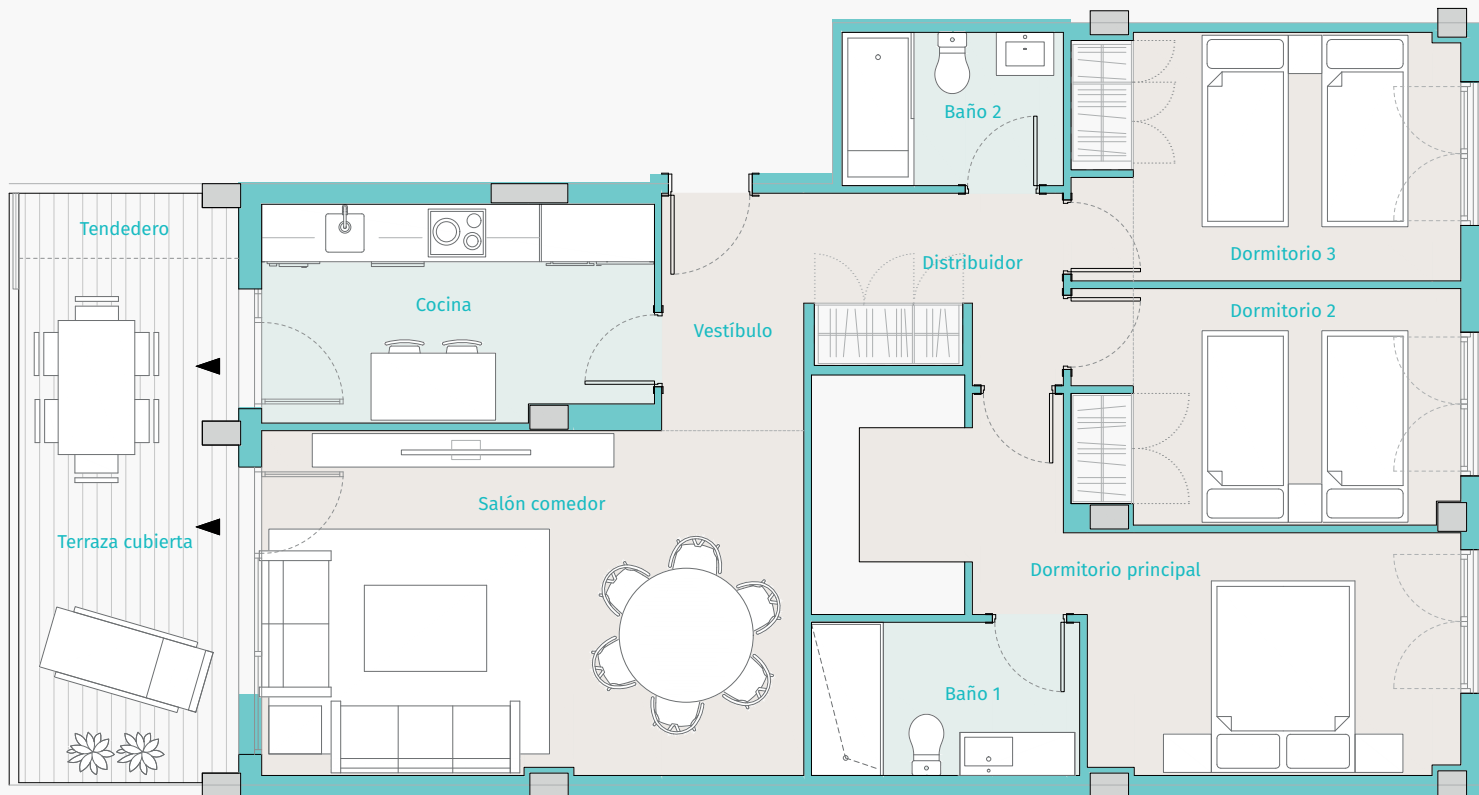
Terraza cubierta	27,25 m ²
Tendedero	1,50 m ²
Total superficie útil exterior cubierta	28,75 m²

Terraza descubierta	55,55 m ²
Total sup. útil exterior descubierta	55,55 m²

SUPERFICIE CONSTRUIDA EXTERIOR

Terraza cubierta	27,49 m ²
Tendedero	1,50 m ²
Total sup. const. exterior cubierta	28,99 m²
Terraza descubierta	57,71 m ²
Total sup. const. exterior descubierta	57,71 m²





T3

3 DORMITORIOS

Ubicada en planta 1ª, 2ª, 3ª, 4ª

SUPERFICIES

SUPERFICIE VIVIENDA

Útil	96,40 m ²
Construida	125,50 m ²

SUPERFICIES INTERIORES

Salón-comedor	21,00 m ²
Vestíbulo	3,00 m ²
Distribuidor	4,70 m ²
Baño 1	4,50 m ²
Baño 2	3,75 m ²
Cocina	9,20 m ²
Dormitorio 1	16,20 m ²
Dormitorio 2	9,70 m ²
Dormitorio 3	10,35 m ²

Total superficie interior 82,40 m²

SUPERFICIE ÚTIL EXTERIOR

Terraza cubierta	12,50 m ²
Tendedero	1,50 m ²

Total superficie útil exterior cubierta 14,00 m²

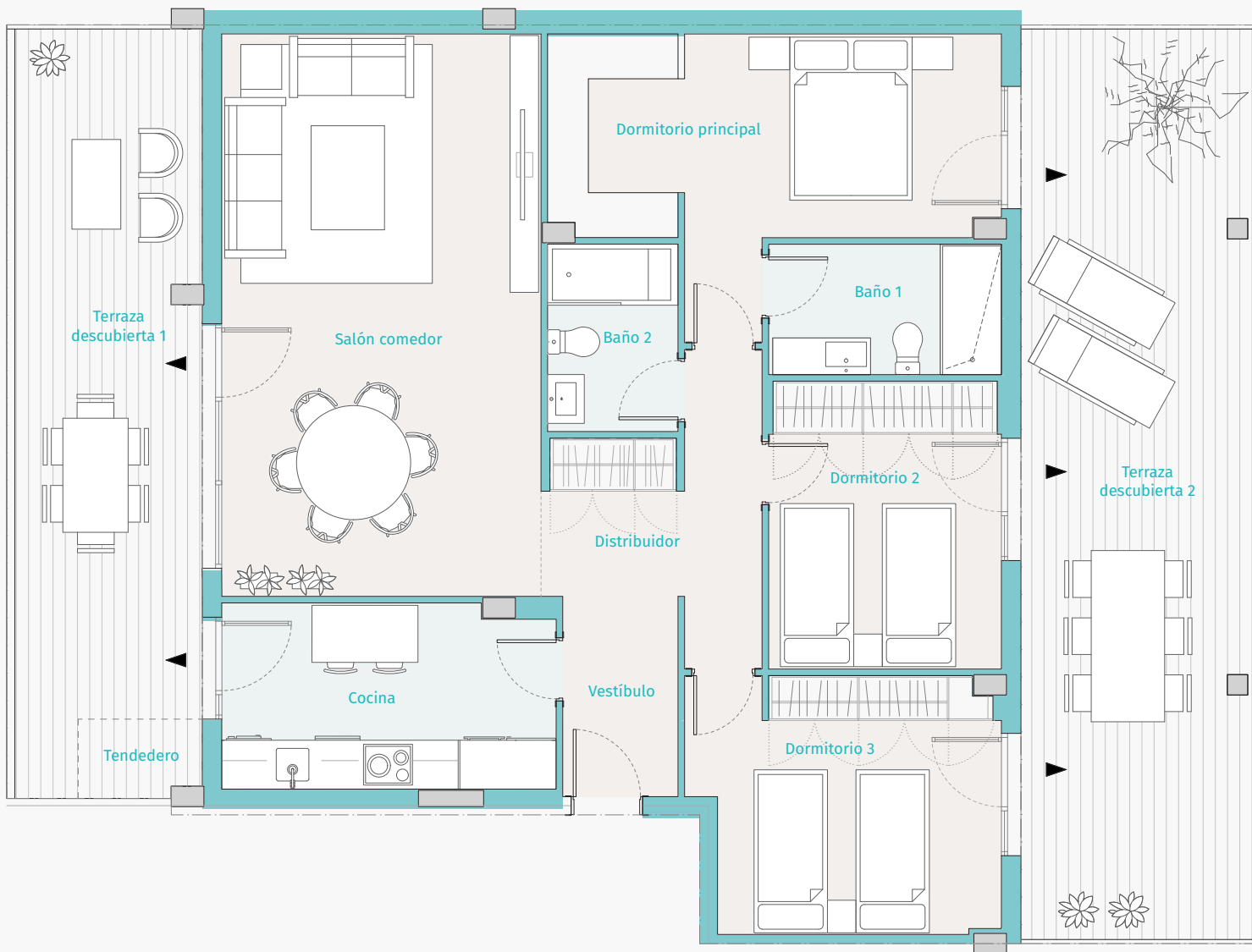
Total sup. útil exterior descubierta 0,00 m²

SUPERFICIE CONSTRUIDA EXTERIOR

Terraza cubierta	13,50 m ²
Tendedero	1,50 m ²

Total sup. const. exterior cubierta 15,00 m²

Total sup. const. exterior descubierta 0,00 m²



AT3

3 DORMITORIOS

Ubicada en planta ático

SUPERFICIES

SUPERFICIE VIVIENDA

Útil	91,20 m ²
Construida	118,83 m ²

SUPERFICIES INTERIORES

Salón-comedor	27,25 m ²
Vestíbulo	3,60 m ²
Distribuidor	7,00 m ²
Baño 1	4,50 m ²
Baño 2	3,65 m ²
Cocina	9,20 m ²
Dormitorio 1	14,70 m ²
Dormitorio 2	9,80 m ²
Dormitorio 3	11,45 m ²

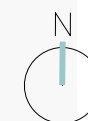
Total superficie interior	91,20 m ²
---------------------------	----------------------

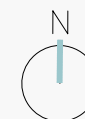
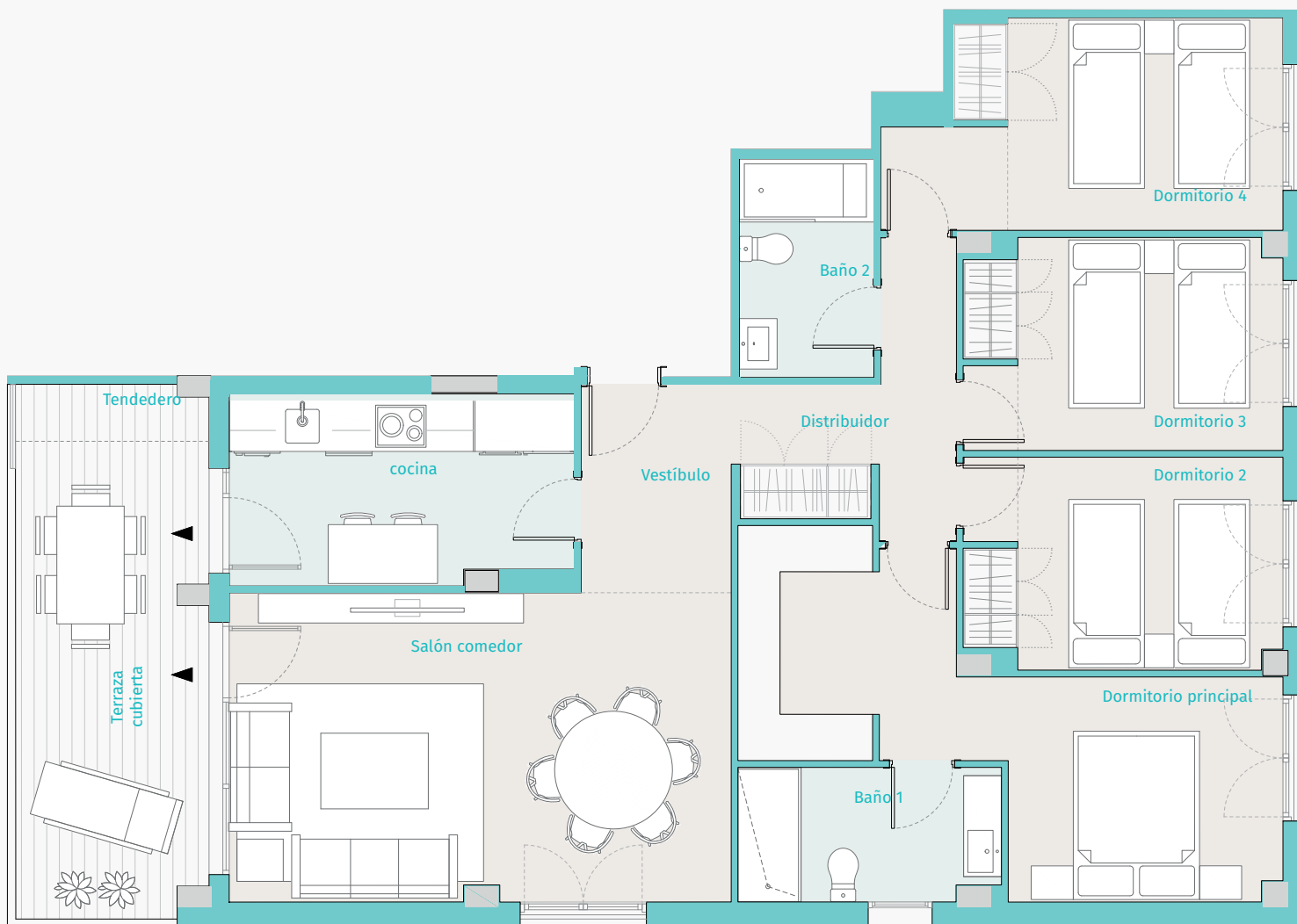
SUPERFICIE ÚTIL EXTERIOR

Total superficie útil exterior cubierta	0,00 m ²
Terraza descubierta 1	20,00 m ²
Terraza descubierta 2	32,10 m ²
Tendedero	1,50 m ²
Total sup. útil exterior descubierta	53,60 m ²

SUPERFICIE CONSTRUIDA EXTERIOR

Total sup. const. exterior cubierta	0,00 m ²
Terraza descubierta 1	21,16 m ²
Terraza descubierta 2	33,79 m ²
Tendedero	1,50 m ²
Total sup. const. exterior descubierta	56,45 m ²





T7

4 DORMITORIOS

Ubicada en planta 2ª, 3ª, 4ª

SUPERFICIES

SUPERFICIE VIVIENDA

Útil	110,80 m ²
Construida	146,42 m ²

SUPERFICIES INTERIORES

Salón-comedor	23,25 m ²
Vestíbulo	3,00 m ²
Distribuidor	6,00 m ²
Baño 1	4,80 m ²
Baño 2	4,25 m ²
Cocina	9,20 m ²
Dormitorio 1	16,50 m ²
Dormitorio 2	9,35 m ²
Dormitorio 3	9,40 m ²
Dormitorio 4	10,70 m ²

Total superficie interior 96,45 m²

SUPERFICIE ÚTIL EXTERIOR

Terraza cubierta	12,85 m ²
Tendedero	1,50 m ²

Total superficie útil exterior cubierta 14,35 m²

Total superficie útil exterior descubierta 0,00 m²

SUPERFICIE CONSTRUIDA EXTERIOR

Terraza cubierta	14,10 m ²
Tendedero	1,50 m ²

Total sup. const. exterior cubierta 15,60 m²

Total sup. const. exterior descubierta 0,00 m²



Benevivere

PROMUEVE:

REALIA

Oficina de ventas:

C. Gabriela Mistral 55,
Esquina C. Agustina de Aragón, 28342
Valdemoro, Madrid
Tel: 637 603 252

Oficina central:

Camino de Santiago, 40, Madrid
Tel.: 913 534 400

Catálogo informativo sin carácter contractual. La información contenida podría ser modificada por la sociedad, que se reserva el derecho de efectuar durante el transcurso de la obra o una vez finalizada la misma, las modificaciones necesarias por exigencias de orden administrativo, técnico, jurídico o comercial, sin que ello implique alteración significativa del objeto y sin mermar las calidades de los materiales. Las infografías son meramente informativas; mobiliario no incluido; acabados, calidades, colores, aparatos sanitarios y muebles de cocina aproximados. Fotografías de banco de imagen usadas solo como detalles ilustrativos. Toda la información a la que se refiere el Real Decreto 515/89 de 21 de abril, sobre protección de los consumidores en cuanto a la información a suministrar en la compraventa y arrendamiento de viviendas, y demás normativa autonómica aplicable en la compraventa de viviendas se encuentra a disposición del público en las oficinas centrales de la vendedora (Camino de Santiago, 40 28050 Madrid).

Benevivere