



¡Últimas Viviendas!
NO PIERDAS LA OPORTUNIDAD

Citea Residencial

40 UNIFAMILIARES

ALMERÍA



Grupo Fogesa engloba un grupo de empresas dedicado a la promoción inmobiliaria con **más de 30 años de experiencia** y que cuenta con un gran equipo de profesionales que en su trayectoria **han entregado más de 8000 viviendas**.

Espacios pensados para vivir y disfrutar con alta calidad arquitectónica, analizadas y diseñadas para sus clientes y **en muchos casos personalizables** por ellos mismos.



ARQUITECTURA Y DIRECCIÓN DE OBRA
PLANEAMIENTO Y GESTIÓN DE SUELO
PROJECT MONITORING



PROMOCIÓN
GESTIÓN DE COOPERATIVAS E INMOBILIARIA
CONSULTORÍA



COMERCIALIZACIÓN DE TODO TIPO DE INMUEBLES
GESTIÓN DE CLIENTES
MARKETING



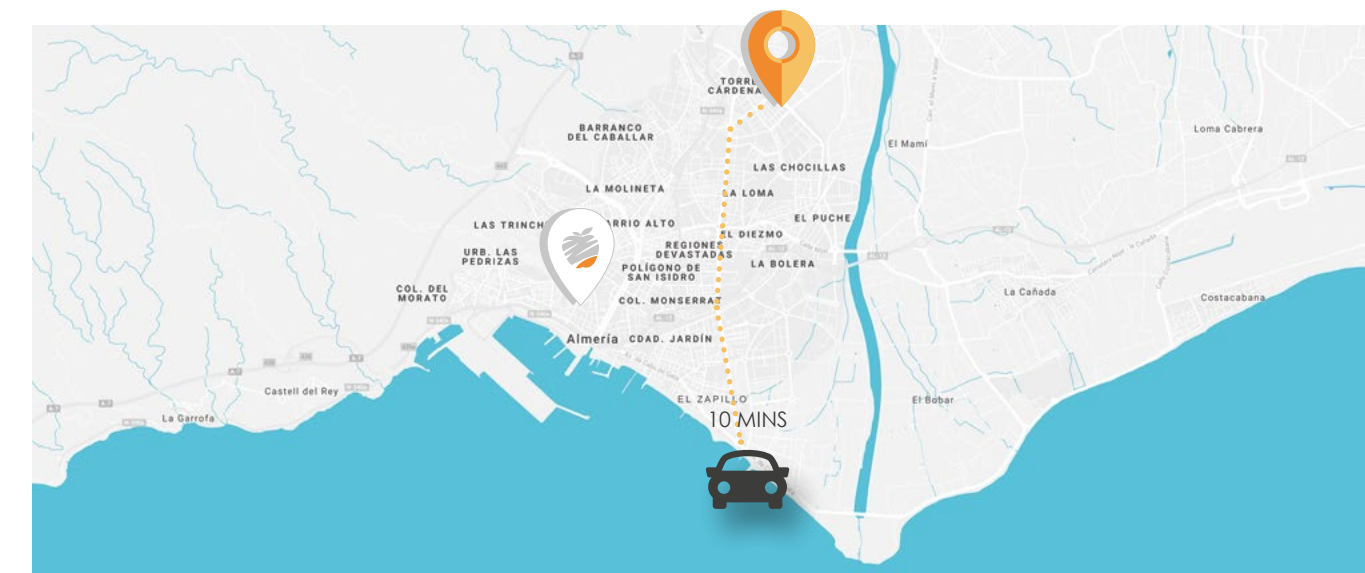
Localización

La promoción se encuentra en **Almería**, a unos 4km del centro de la ciudad, ubicada en la zona de Villablanca, la **zona más emergente de la ciudad** en la actualidad.

Aquí tendrás cerca todo lo que necesitas. La zona cuenta con **centros educativos**, tanto públicos como privados, a tan solo 5 minutos en coche, como el Colegio Europa o el prestigioso Colegio Diocesano de San Ildefonso. También, a poca distancia encontramos diversos **equipamientos deportivos** como las Pistas Deportivas Villablanca o el Campo de Rugby. Y muy cerca, se ubica

el **Complejo Hospitalario** de Torrecárdenas y su recién estrenado Hospital Materno Infantil. La zona cuenta con **la mayor oferta comercial y de ocio** de toda la provincia con el nuevo **Centro Comercial Torrecárdenas** a tan solo 2 minutos caminando desde la promoción.

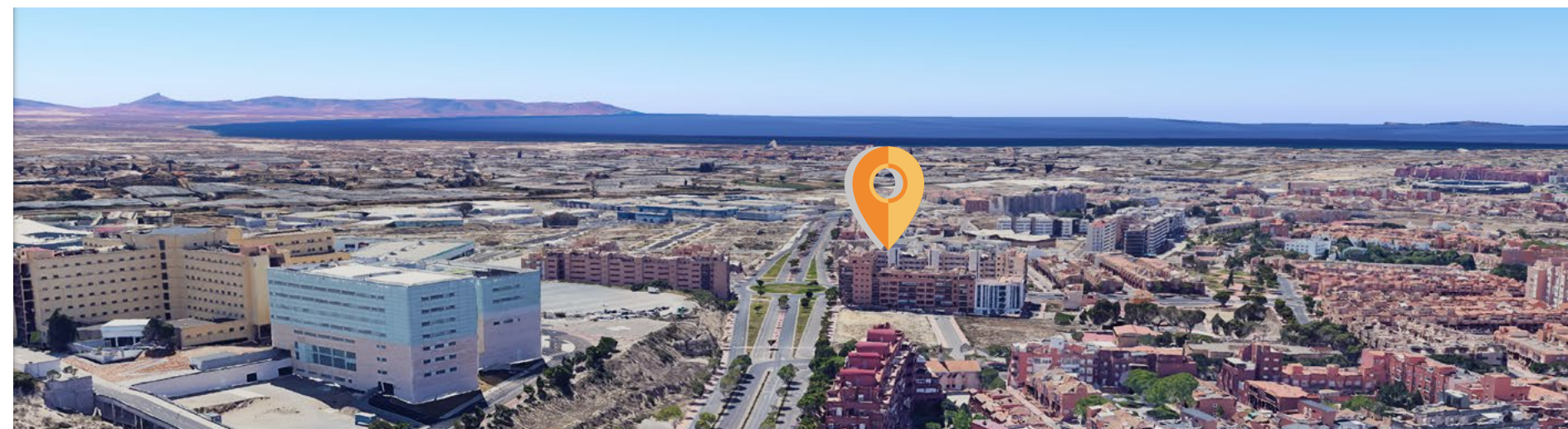
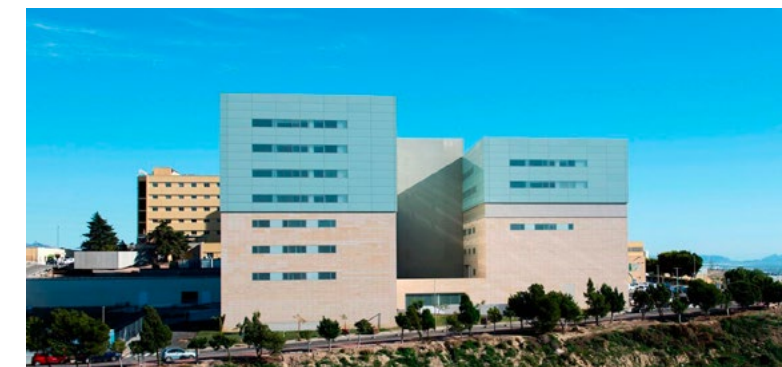
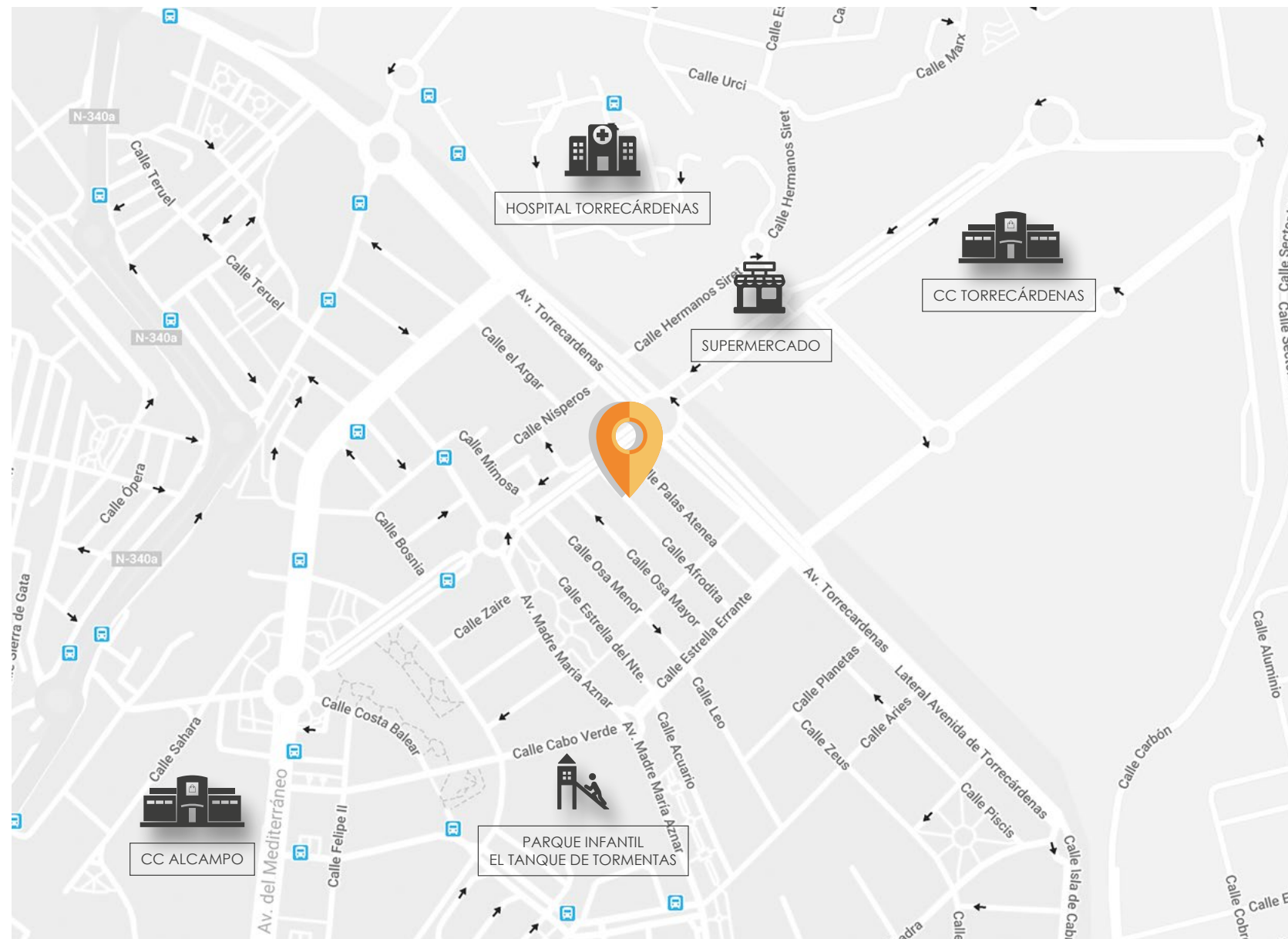
Además, la promoción se encuentra muy bien comunicada a nivel accesos, con conexiones a la **Autovía del Mediterráneo y la A92** en menos de 5 minutos en coche. La promoción también está cerca de diferentes líneas de **autobús (L2, L3 y L4)** que conectan con el centro de la ciudad.



La mejor zona de Almería

Villablanca es el barrio perfecto para las familias debido a la cercanía de Colegios , el Complejo Hospitalario de Torrecárdenas y a la **nueva zona de Ocio** como es el Centro Comercial Torrecárdenas, **pero disfrutando al mismo tiempo de un ambiente tranquilo.**

La ciudad de Almería contiene secretos que invitan a visitar esta bonita población a orillas del Mediterráneo. La **zona de Torrecárdenas es la más emergente de la capital** con las recientes inauguraciones del Centro Comercial Torrecárdenas y el nuevo Hospital Materno Infantil Torrecárdenas.



El revestimiento exterior estará compuesto por ladrillo hidrofugado visto con acabado en beige y marrón.

La carpintería exterior está compuesta por ventanas y puertas con rotura de puente térmico lacado en color con apertura corredera, abatible y oscilobatiente y sistema de microventilación.

MEDIDAS DE EFICIENCIA ENERGÉTICA ADOPTADAS:

FACHADA CON AISLAMIENTO TÉRMICO.

PERSIANAS DE ALUMINIO CON AISLAMIENTO TÉRMICO

SISTEMA MIXTO PARA AGUA CALIENTE CON TERMO ELÉCTRICO Y PLACA SOLAR.

PREINSTALACIÓN ELÉCTRICA PARA RECARGA DE VEHÍCULOS ELÉCTRICOS.

AISLAMIENTOS DE ZONAS CALEFACTADAS CON EL EXTERIOR Y ZONAS NO CALEFACTADAS.



¡Estrena tu casa!

→ PRIMAVERA 2022



AMPLIO SOLARIUM
EN CUBIERTA PARA
DISFRUTAR DE
UNAS DESPEJADAS
VISTAS AL MAR

Interiores

Los espacios han sido creados pensando en tu bienestar, con materiales de alta calidad que hagan sentirte bien en cada una de las estancias.



PUERTA DE ENTRADA
Acorazada



ARMARIOS
Empotrados forrados por dentro en acabado textil



BAÑO PRINCIPAL
Equipado con mueble bajo lavabo y encimera cerámica.



PINTURA
Plástica lisa en toda la vivienda



GRES
Porcelánico de primera calidad en suelos de cocina y baños



COCINA
Amueblada y equipada con placa vitrocerámica, campana extractora, horno eléctrico, microondas en columna y encimera de cuarzo.



PORCELANOSA Grupo

Zonas Comunes

La promoción se ubica en una **urbanización cerrada** con **piscina comunitaria** con sistema de depuración salina y **zonas ajardinadas**.



Salón

PORCELANOSA Grupo



¡VISITA CHALET PILOTO!

Cocina

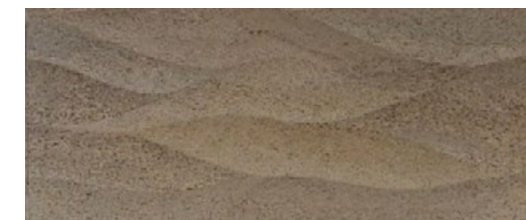
PORCELANOSA Grupo



Baño Principal

PORCELANOSA Grupo

Baño Secundario



Dormitorios

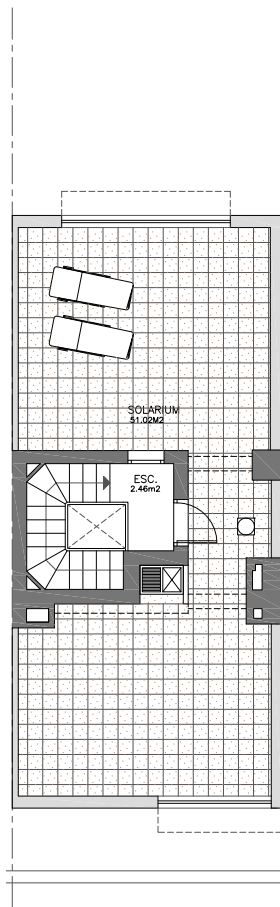
PORCELANOSA Grupo

Dormitorio Principal

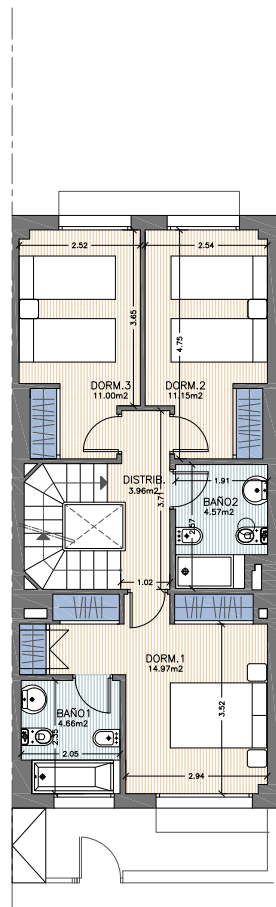


Distribuciones

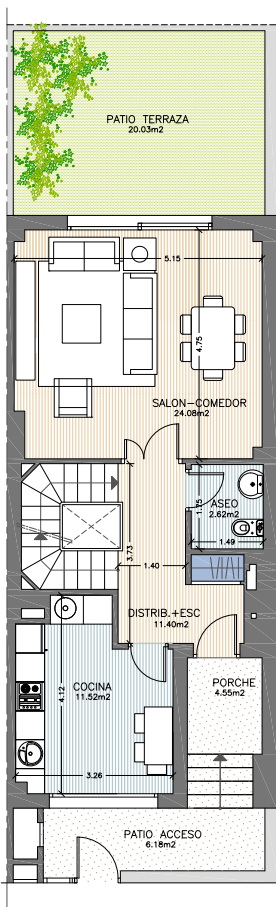
PLANTASOLARIUM



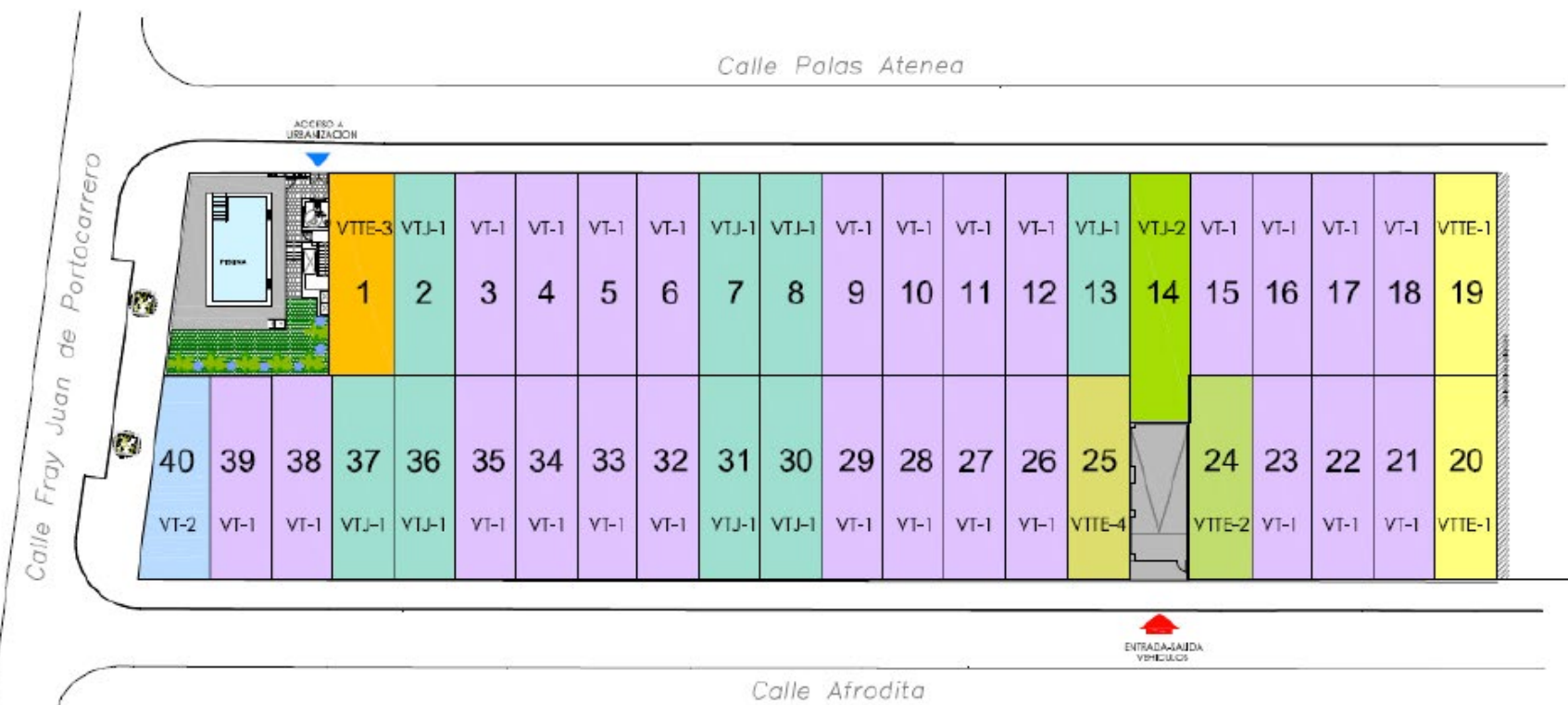
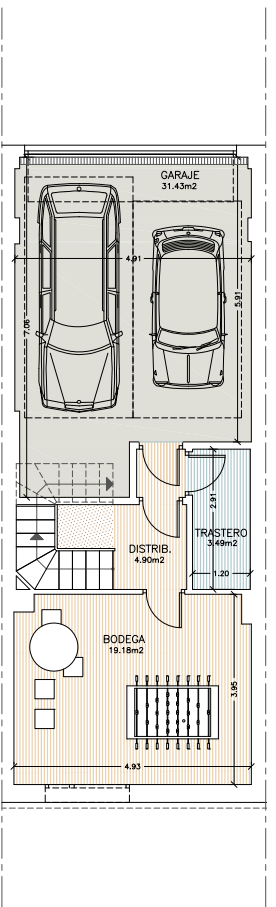
PLANTAPRIMERA



PLANTABAJA



PLANTASÓTANO



¡RESERVA AHORA! Y EL RESTO A LLAVES

Citerea
Residencial

PROMUEVE:

Inmoafrodita Almería S.L.

Con la garantía de:

FOGESA
GRUPO

CONSTRUYE:

MÀZZO
CONSTRUCCION

FINANCIA:

cajamar
CAJA RURAL

Todas las cantidades
entregadas por el cliente de la
promoción Citerea Residencial
serán avaladas por Cajamar.



www.arcocomercializacion.com



CUMPLE TUS ILUSIONES, **CAMBIA DE CASA**

1

SERVICIO SEGUNDA MANO

ARCO Comercialización pone a tu servicio su **Departamento de Segunda Mano**.

2

EQUIPO MULTIDISCIPLINAR

El equipo de ARCO es multidisciplinario y contamos con **profesionales de la consultoría, la venta inmobiliaria y el marketing** para dar un servicio global tanto a promotoras, bancos e inmobiliarias como a particulares.

- Reducción de honorarios del 20% a los clientes que compran una vivienda en "Citerea Residencial".
- Valoración gratuita de su vivienda
- Propuesta de marketing personalizada
- Canales de difusión propios y base de compradores
- Asesoramiento financiero y jurídico gratuito

3

FORMA DE PAGO

Flexibilización de la Forma de Pago de la nueva vivienda en función de la venta de su vivienda actual.

Pregunte a nuestros comerciales si está pensando en **Cambiar de casa**.



www.arcocomercializacion.com



www.arcocomercializacion.com



VISITA CHALET PILOTO



C/ Afrodita 40, 04009 - Almería



688 831 497



comercial
[@arcocomercializacion.com](mailto:comercial@arcocomercializacion.com)



Martes - Sábado 10:00 - 14:00h | 16:00 - 20:00h

Cítere
Residencial

Imágenes no contractuales y meramente ilustrativas sujetas a modificaciones por exigencias de orden técnico, jurídico o comercial de la dirección facultativa, propiedad o autoridad competente. Las infografías de las fachadas, elementos comunes y restantes espacios son orientativas y podrán ser objeto de variación o modificación en los proyectos técnicos. El mobiliario de las infografías no está incluido y el equipamiento de las viviendas será el indicado en la correspondiente memoria de calidades.