



¡Cambia de casa!
Nosotros te ayudamos

Citea Residencial
40 UNIFAMILIARES

ALMERÍA



Grupo Fogesa engloba un grupo de empresas dedicado a la promoción inmobiliaria con más de 30 años de experiencia y que cuenta con un gran equipo de profesionales que en su trayectoria han entregado más de 8.000 viviendas.

Espacios pensados para vivir y disfrutar con alta calidad arquitectónica analizadas y diseñadas para sus clientes y en muchos casos personalizables por ellos mismos.

En la actualidad Grupo Fogesa gestiona más de 1.000 viviendas en 12 promociones en Madrid, Málaga y Almería y tiene dentro de sus empresas un equipo de Arquitectura y otro de Comercialización propios.



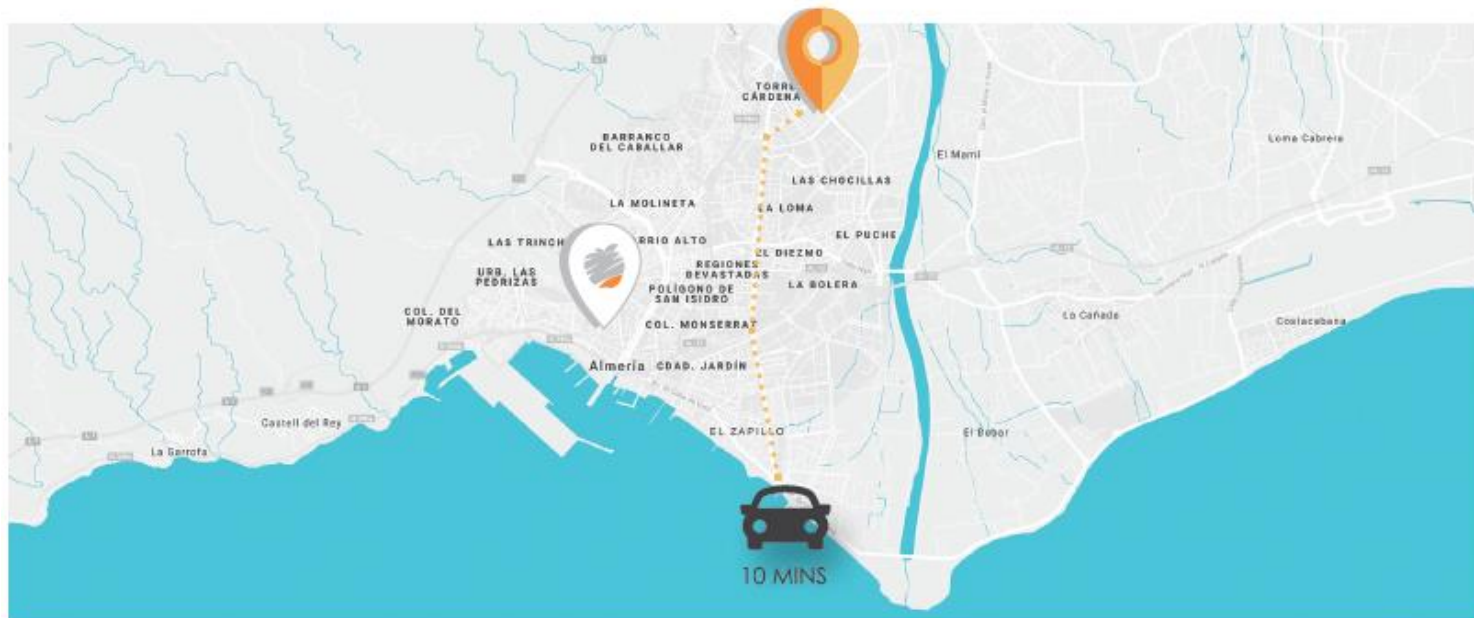
Localización

La promoción se encuentra en **Almería**, a unos 4km del centro de la ciudad, ubicada en la zona de Villablanca, la **zona más emergente de la ciudad** en la actualidad.

Aquí tendrás cerca todo lo que necesitas. La zona cuenta con **centros educativos**, tanto públicos como privados, a tan solo 5 minutos en coche, como el Colegio Europa o el prestigioso Colegio Diocesano de San Ildefonso. También, a poca distancia encontramos diversos **equipamientos deportivos** como las Pistas Deportivas Villablanca o el Campo de Rugby. Y muy cerca, se ubica

el **Complejo Hospitalario** de Torrecárdenas y su recién estrenado Hospital Materno Infantil. La zona cuenta con **la mayor oferta comercial y de ocio** de toda la provincia con el nuevo **Centro Comercial Torrecárdenas** a tan solo 2 minutos caminando desde la promoción.

Además, la promoción se encuentra muy bien comunicada a nivel accesos, con conexiones a la **Autovía del Mediterráneo y la A92** en menos de 5 minutos en coche. La promoción también está cerca de diferentes líneas de **autobús (L2, L3 y L4)** que conectan con el centro de la ciudad.

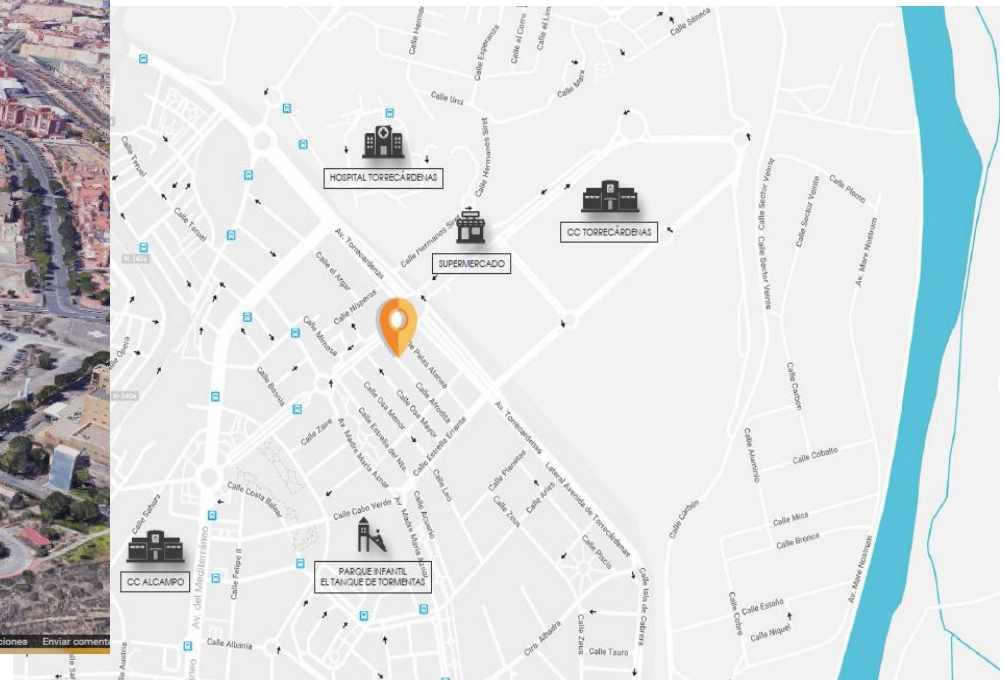


Almería, tiene mucho que ofrecerte



La ciudad de Almería contiene secretos que invitan a visitar esta bonita población a orillas del Mediterráneo. La zona de Torrecárdenas es la más emergente de la capital con las recientes inauguraciones del Centro Comercial Torrecárdenas y el nuevo Hospital Materno Infantil Torrecárdenas.

Villablanca, la mejor zona de Almería, para ti y los tuyos



Villablanca es el barrio perfecto para las familias debido a la cercanía de Colegios , el Complejo Hospitalario de Torrecárdenas y a la nueva zona de Ocio como es el Centro Comercial Torrecárdenas, pero disfrutando al mismo tiempo de un ambiente tranquilo.



Cíterea
Residencial

TRIPLEX A
ESTREÑAR
ALQUILER
CON OPCIÓN
A COMPRA
500€

30

Zonas Comunes

La promoción se ubica en una **urbanización cerrada** con **piscina comunitaria** con sistema de depuración salina y zonas ajardinadas.



Viviendas

El revestimiento exterior estará compuesto por ladrillo hidrofugado visto con acabado en blanco y marrón.

La carpintería exterior está compuesta por ventanas y puertas con rotura de puente térmico lacado en color con apertura corredera, abatible y oscilobatiente y sistema de microventilación.

MEDIDAS DE EFICIENCIA ENERGÉTICA ADOPTADAS:

FACHADA CON AISLAMIENTO TÉRMICO.

PERSIANAS DE ALUMINIO CON AISLAMIENTO TÉRMICO

SISTEMA MIXTO PARA AGUA CALIENTE CON TERMO ELÉCTRICO Y PLACA SOLAR.

PREINSTALACIÓN ELÉCTRICA PARA RECARGA DE VEHÍCULOS ELÉCTRICOS.

AISLAMIENTOS DE ZONAS CALEFACTADAS CON EL EXTERIOR Y ZONAS NO CALEFACTADAS.



Interiores

Los espacios han sido creados pensando en tu bienestar, con materiales de alta calidad que hagan sentirte bien en cada una de las estancias.

PORCELANOSA Grupo



PUERTA DE ENTRADA
Acorazada



ARMARIOS
Empotrados forrados por dentro en acabado textil



BAÑO PRINCIPAL
Equipado con mueble bajo lavabo y encimera cerámica.



PINTURA
Plástica fisa en toda la vivienda



GRES
Porcelánico de primera calidad en suelos de cocina y baños



COCINA
Amueblada y equipada con placa vitrocerámica, campana extractora, horno eléctrico, microondas en columna y encimera de cuarzo.



PERSONALIZACIÓN
Posibilidad de elegir entre varios acabados y tonalidades en pintura y alicatados





PAVIMENTO GENERAL
BOTTEGA ACERO



PAVIMENTO GENERAL
BOTTEGA CALIZA









AMPLIO
SOLARIUM EN
CUBIERTA PARA
DISFRUTAR
DE UNAS
DESPEJADAS
VISTAS AL MAR

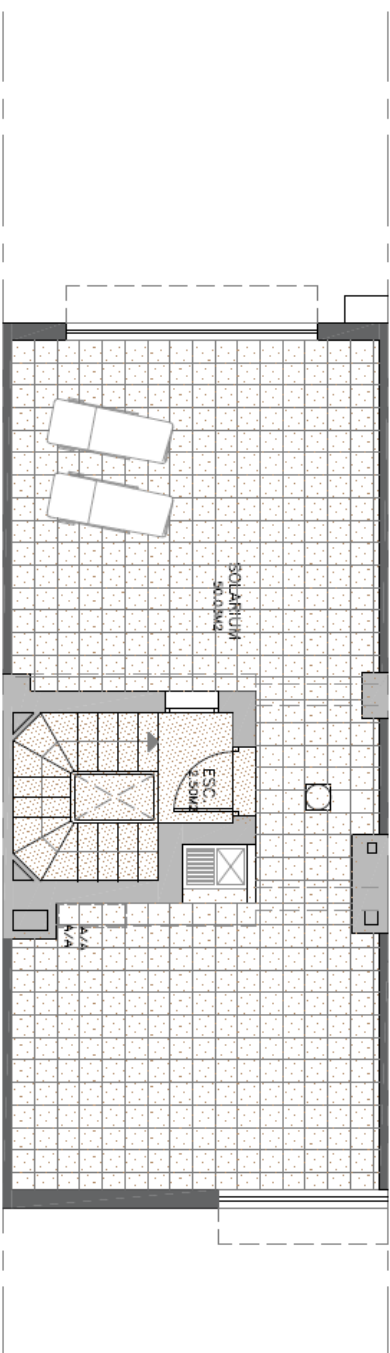
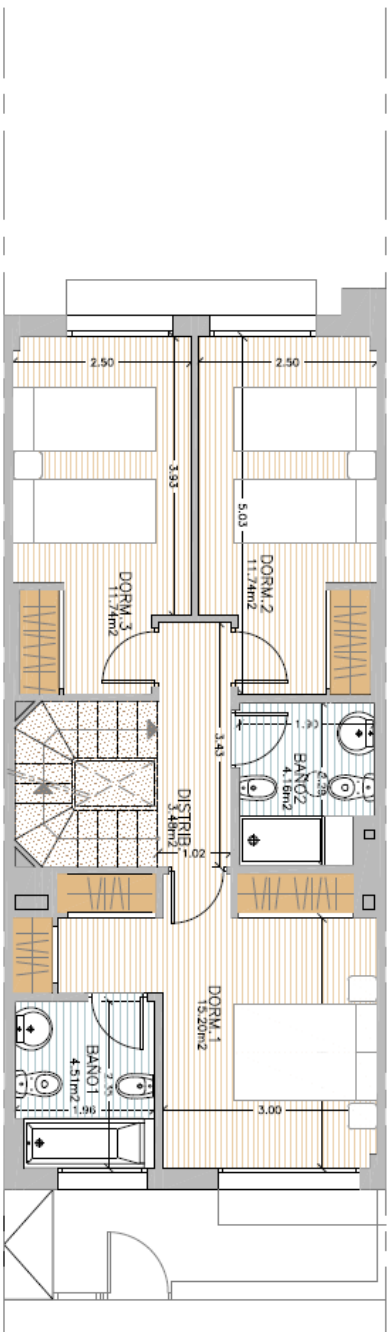
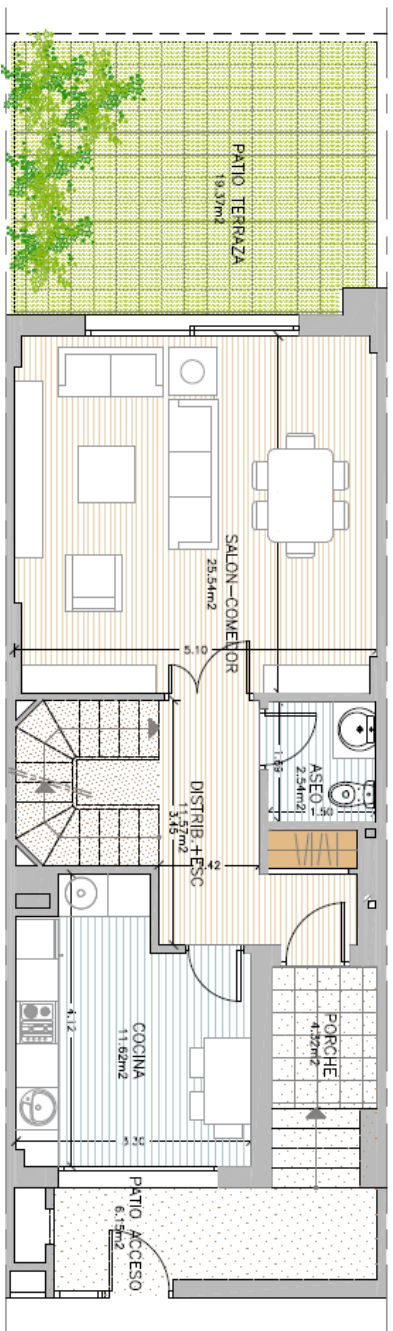
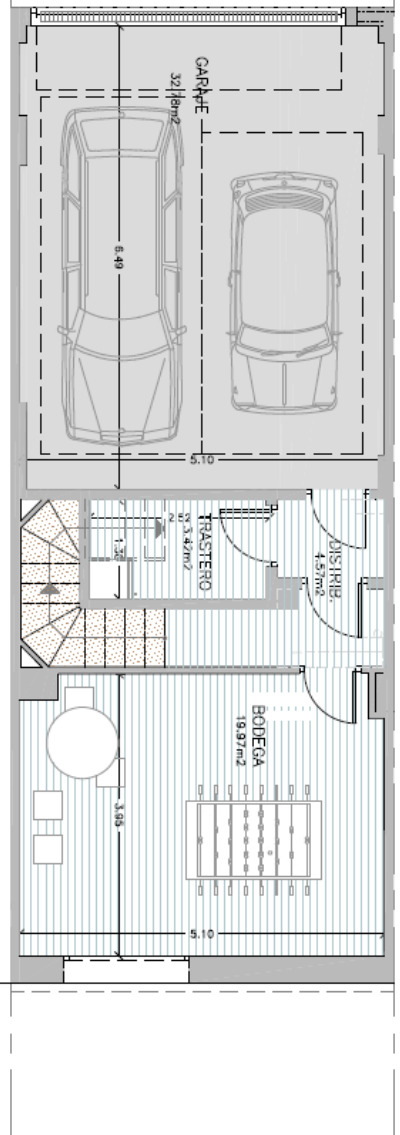
Programa de diseño interior



Posibilidad de personalizar su vivienda con “extensión de calidades” con coste.

(A confirmar viabilidad y presupuesto en el inicio de la construcción)

- Cambio de puerta abatible por puerta corredera en el aseo de planta baja.
- Cambio de bañera por ducha en baño principal.
- Instalación de frigorífico, lavavajillas y lavadora. Trato directo con Porcelanosa.
- Instalación de mamparas en baños. Trato directo con Porcelanosa.
- Adaptación de hueco de escalera e instalación de ascensor con posibilidad de elegir acabados o extras de cabina y puerta.
- Preinstalación de chimenea en salón y bodega.
- Instalación completa de iluminación. Estudio, diseño y asesoramiento particular.
- Preinstalación de Split y termostato en la cocina.
- Instalación de los equipos de climatización.
- Instalación completa de aseo en el espacio de trastero del sótano
- Preinstalación de aseo en el espacio de trastero del sótano.
- Motorización de la puerta individual de garaje.



Promueve: INMOAFRODITA ALMERÍA S.L.

Con la garantía de



Financia:




Construye:



Todas las cantidades entregadas por el cliente de la promoción Citerea Residencial serán avaladas por Cajamar.

Cumple tus ilusiones, cambia de casa

- 
- Arco Comercialización pone a tu servicio su Departamento de segunda mano.
 - Un equipo que actúa con profesionalidad y honestidad desde hace más de 4 años que le ofrece las siguientes ventajas.
 - Reducción de honorarios del 20% a los clientes que compran una vivienda en "Real de Viñuelas".
 - Valoración gratuita de su vivienda.
 - Propuesta de marketing personalizada.
 - Canales de difusión propios y base de compradores.
 - Asesoramiento financiero y jurídico gratuito.

Flexibilización de la Forma de Pago de la nueva vivienda en función de la venta de su vivienda actual.

- Pregunte a nuestros comerciales si esta pensando en Cambiar de Casa.



www.arcocomercializacion.com



OFICINA DE INFORMACIÓN Y VENTA



C/ Conde Ofalia 30, 04001 - Almería



688 831 497



comercial
@arcocomercializacion.com



Martes - Sábado 10:00 - 14:00h | 16:00 - 20:00h

Citerea
Residencial

Imágenes no contractuales y meramente ilustrativas sujetas a modificaciones por exigencias de orden técnico, jurídico o comercial de la dirección facultativa, propiedad o autoridad competente. Las infografías de las fachadas, elementos comunes y restantes espacios son orientativas y podrán ser objeto de variación o modificación en los proyectos técnicos. El mobiliario de las infografías no está incluido y el equipamiento de las viviendas será el indicado en la correspondiente memoria de calidades.