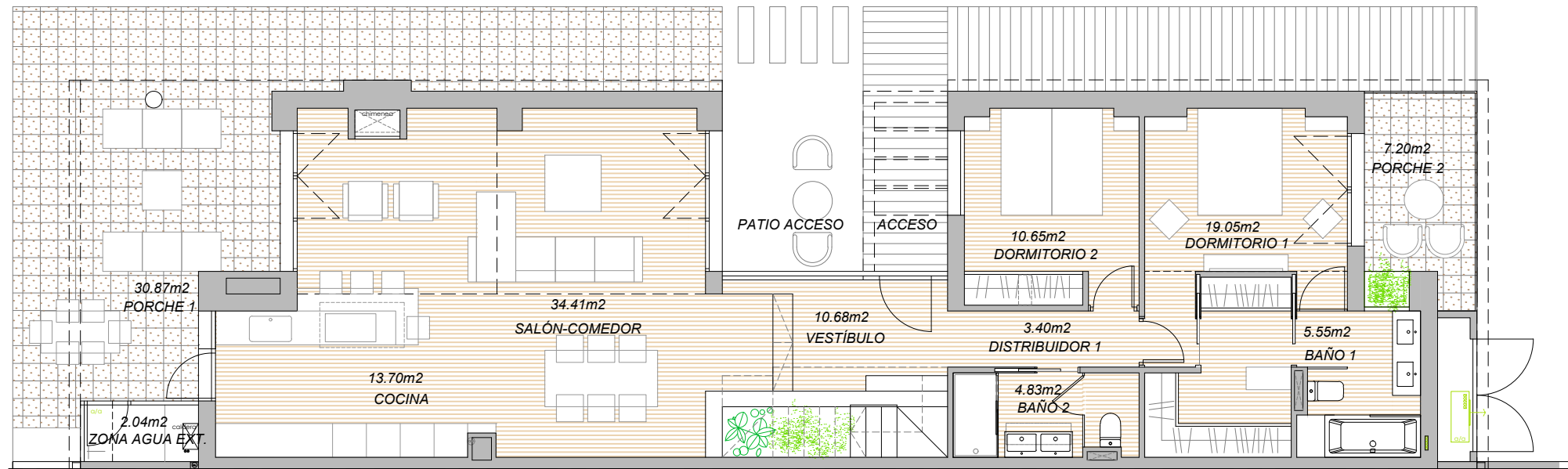
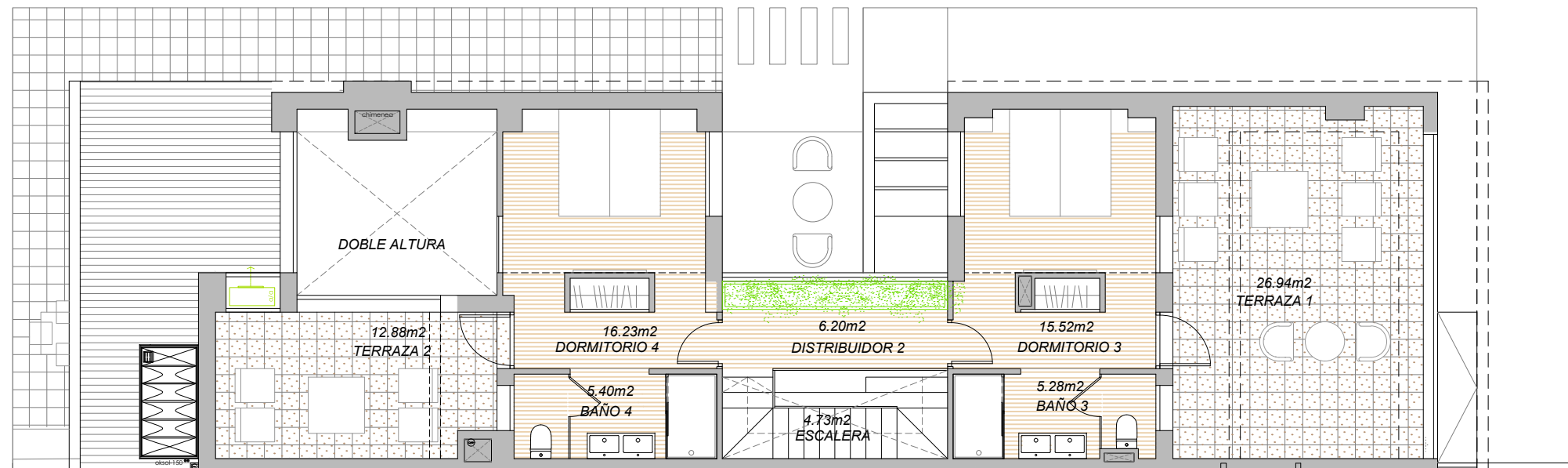


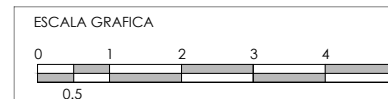
*NOTA: ESTOS PLANOS NO SON CONTRACTUALES, Y PUEDEN ESTAR SUJETOS A POSIBLES MODIFICACIONES, POR CUESTIONES TÉCNICAS, JURÍDICAS Y COMERCIALES SEGUN NECESIDADES DEL PROYECTO. EL AMUEBLAMIENTO ES MERAMENTE INFORMATIVO.
*NÚMERO DE ESCALONES DE ACCESO SEGUN PARCELA PARA SU ADECUACIÓN A LA TOPOGRAFÍA DEL TERRENO



Planta Baja



Planta Primera



VIVIENDA nº 8

Residencial

GALATEA

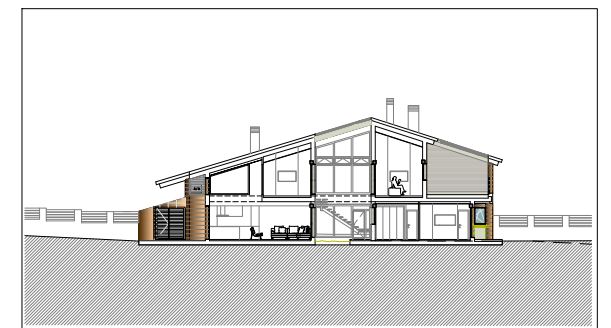
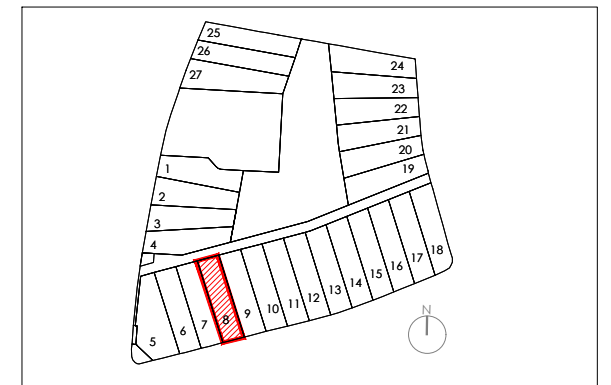


Cuadro de superficies

Sup. Útil interior: 155.63m²
 Sup. Útil exterior: Terrazas y Porches: 79.93 m²
 Aparcamiento: 37.46 m²
 Accesos: 51.84 m²

Sup. Construida interior: 191.48 m²
 Sup. Construida exterior: 87.96 m²
 Sup. Urbanizada aprox. (incl. aparcamiento): 102.02m²

Sup. Parcela: 507.77 m²



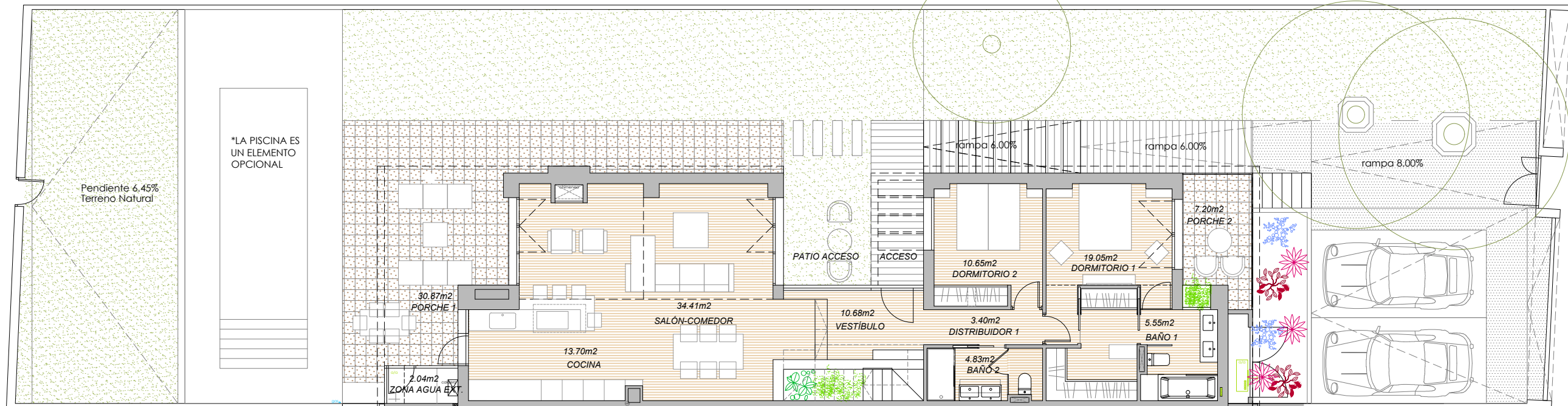
Promotora:

KELEMEN GESTION, S.L.

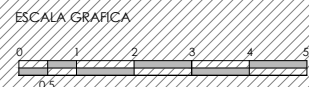
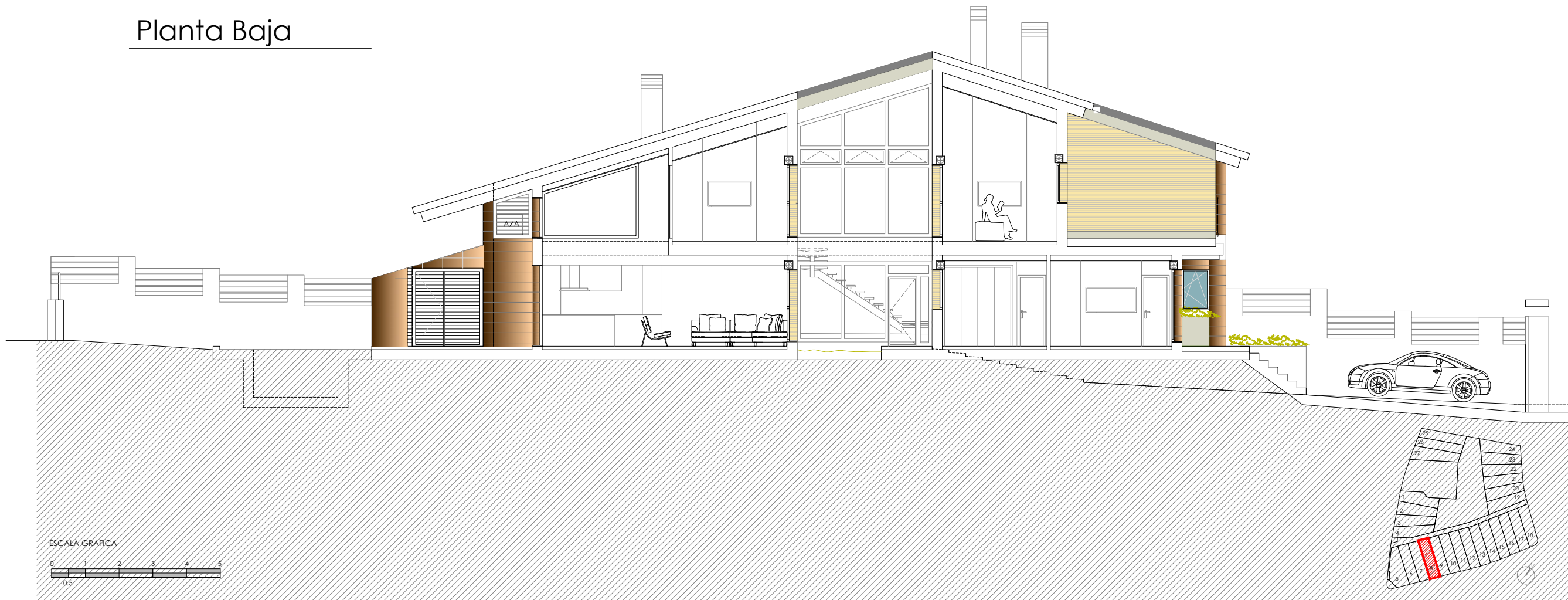
Mayo 2020

CONJUNTO RESIDENCIAL DE 27 VIVIENDAS UNIFAMILIARES PAREADAS C/ ALMENDRO, N°1 - GALAPAGAR -

VIVIENDA n°8



Planta Baja



*NOTA: ESTOS PLANOS NO SON CONTRACTUALES, Y PUEDEN ESTAR SUJETOS A POSIBLES MODIFICACIONES, POR CUESTIONES TÉCNICAS, JURÍDICAS Y COMERCIALES SEGÚN NECESIDADES DEL PROYECTO. EL AMUEBLAMIENTO ES MERAMENTE INFORMATIVO.
*NÚMERO DE ESCALONES DE ACCESO SEGÚN PARCELA PARA SU ADECUACIÓN A LA TOPOGRAFÍA DEL TERRENO