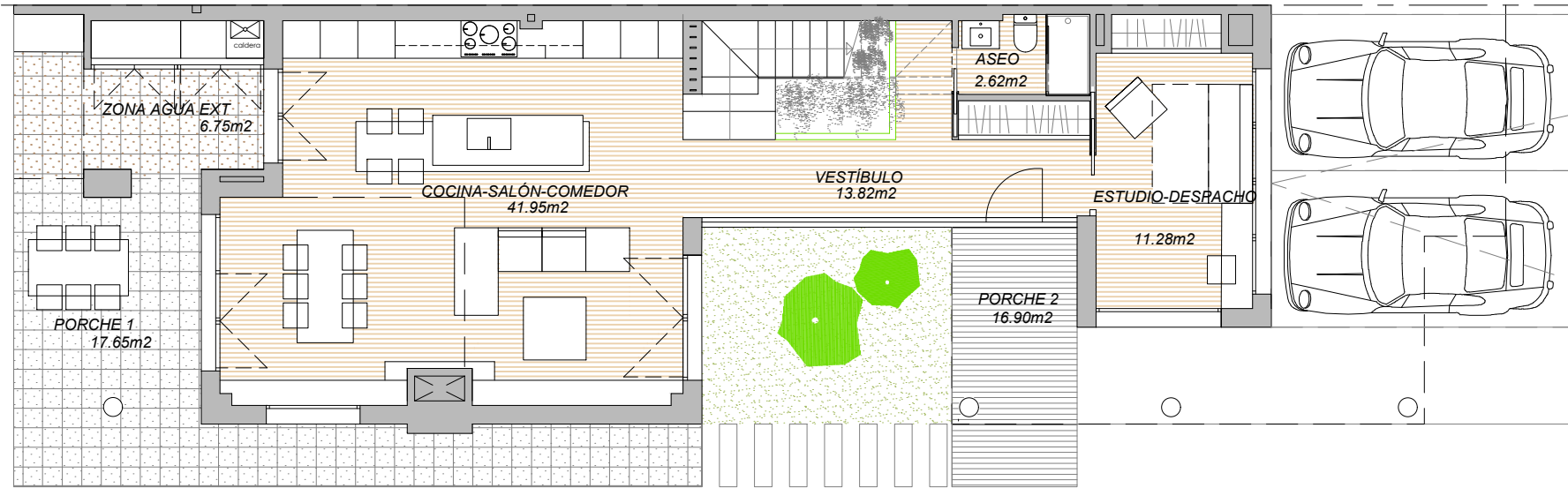
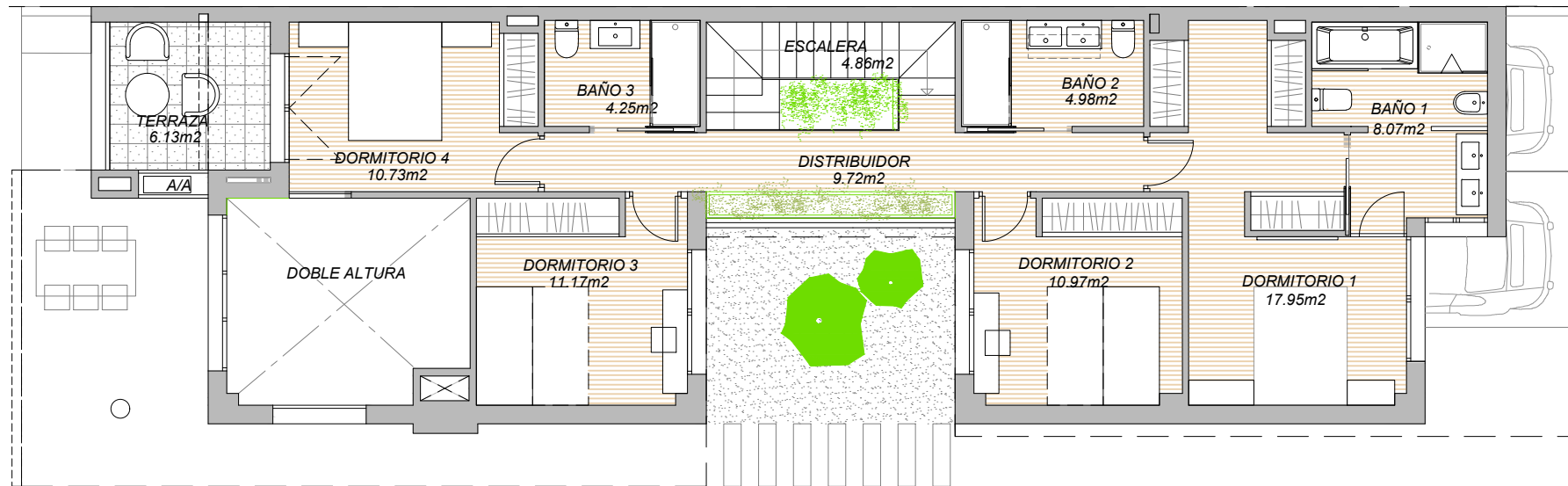


*NOTA: ESTOS PLANOS NO SON CONTRACTUALES, Y PUEDEN ESTAR SUJETOS A POSIBLES MODIFICACIONES, POR CUESTIONES TÉCNICAS, JURÍDICAS Y COMERCIALES SEGUN NECESIDADES DEL PROYECTO. EL AMUEBLAMIENTO ES MERAMENTE INFORMATIVO.
 *NÚMERO DE ESCALONES DE ACCESO SEGUN PARCELA PARA SU ADICION A LA TOPOGRAFIA DEL TERRENO



Planta Baja



Planta Primera



VIVIENDA nº 23

Residencial

GALATEA

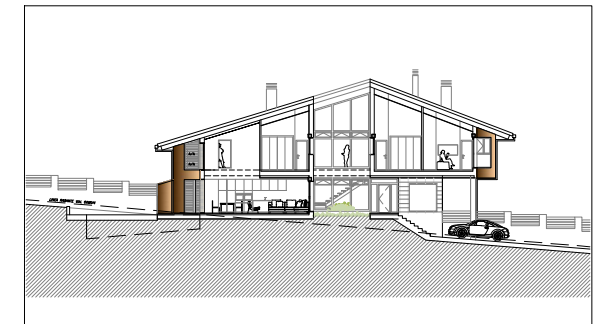
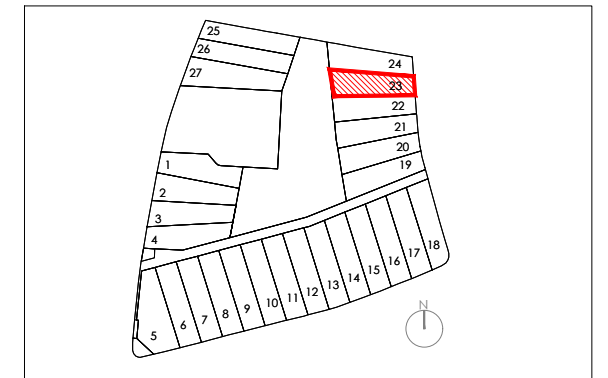


Cuadro de superficies

Sup. Útil interior: 152.37m²
 Sup. Útil exterior: Terrazas y Porches: 47.43 m²
 Aparcamiento: 69.47 m²
 Accesos: 25.54 m²

 Sup. Construida interior: 189.74 m²
 Sup. Construida exterior: 68.38 m²
 Sup. Urbanizada aprox. (incl. aparcamiento): 77.99 m²

 Sup. Parcela: 518.24 m²

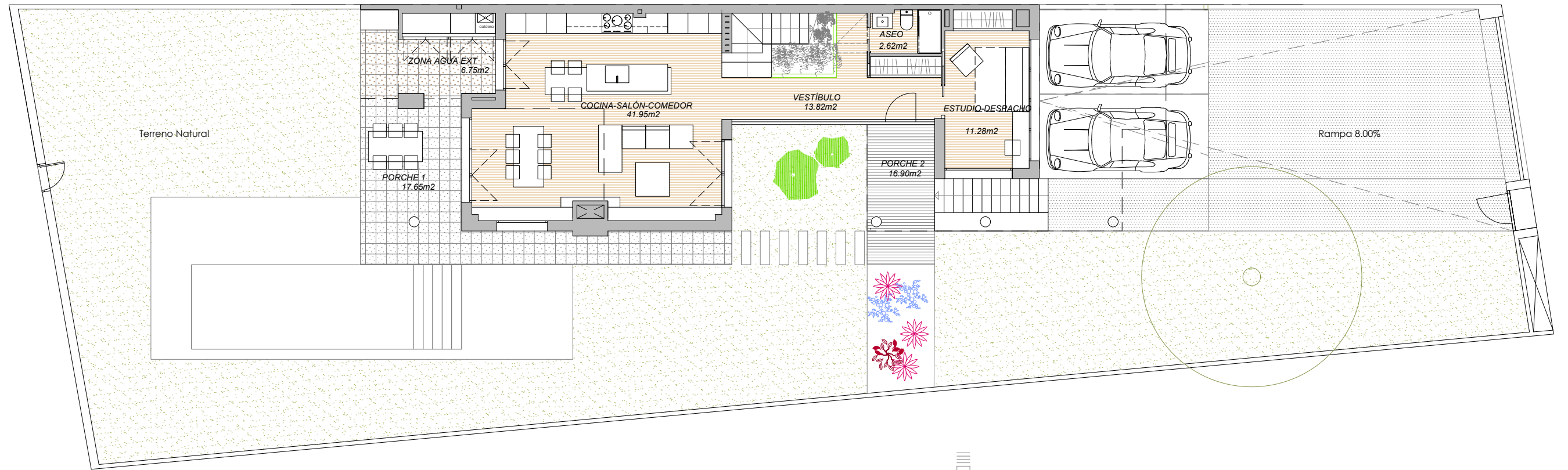


Promotora:

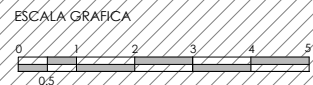
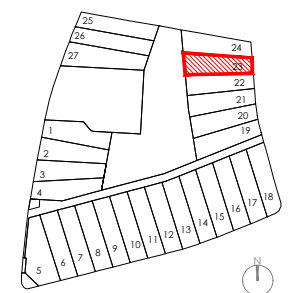
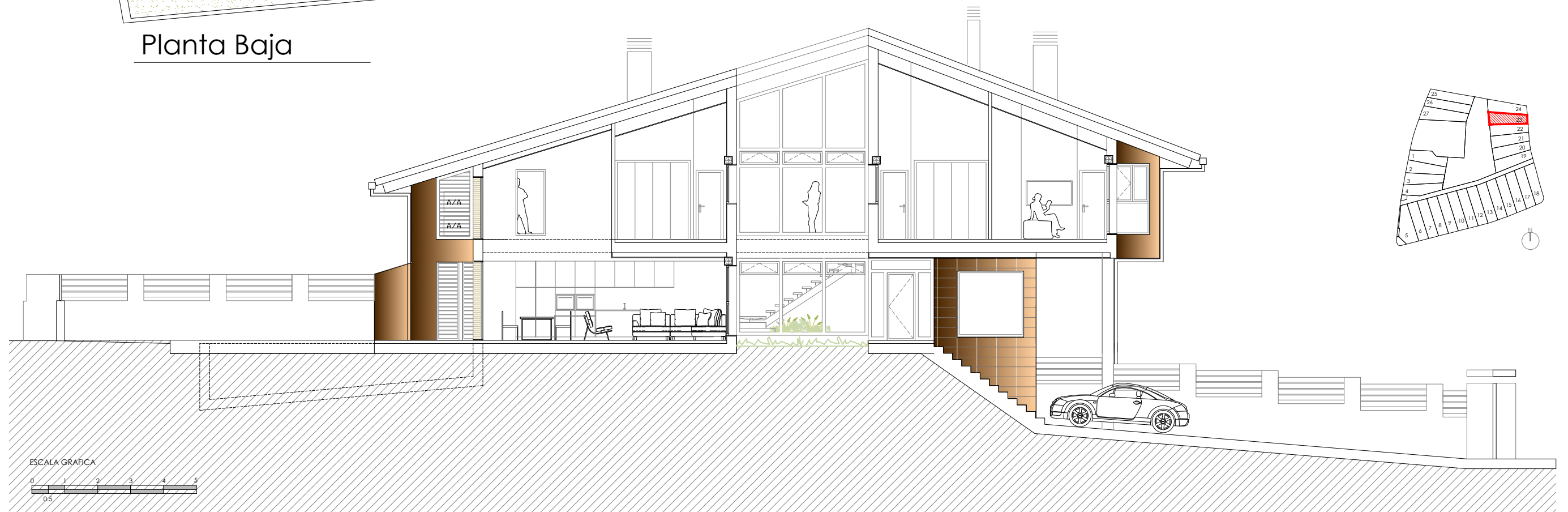
KELEMEN GESTION, S.L.

CONJUNTO RESIDENCIAL DE 27 VIVIENDAS UNIFAMILIARES PAREADAS C/ ALMENDRO, N°1 - GALAPAGAR -

VIVIENDA n°23



Planta Baja



*NOTA: ESTOS PLANOS NO SON CONTRACTUALES, Y PUEDEN ESTAR SUJETOS A POSIBLES MODIFICACIONES, POR CUESTIONES TÉCNICAS, JURÍDICAS Y COMERCIALES SEGUN NECESIDADES DEL PROYECTO. EL AMUEBLAMIENTO ES MERAMENTE INFORMATIVO.
*NÚMERO DE ESCALONES DE ACCESO SEGUN PARCELA PARA SU ADECUACIÓN A LA TOPOGRAFÍA DEL TERRENO