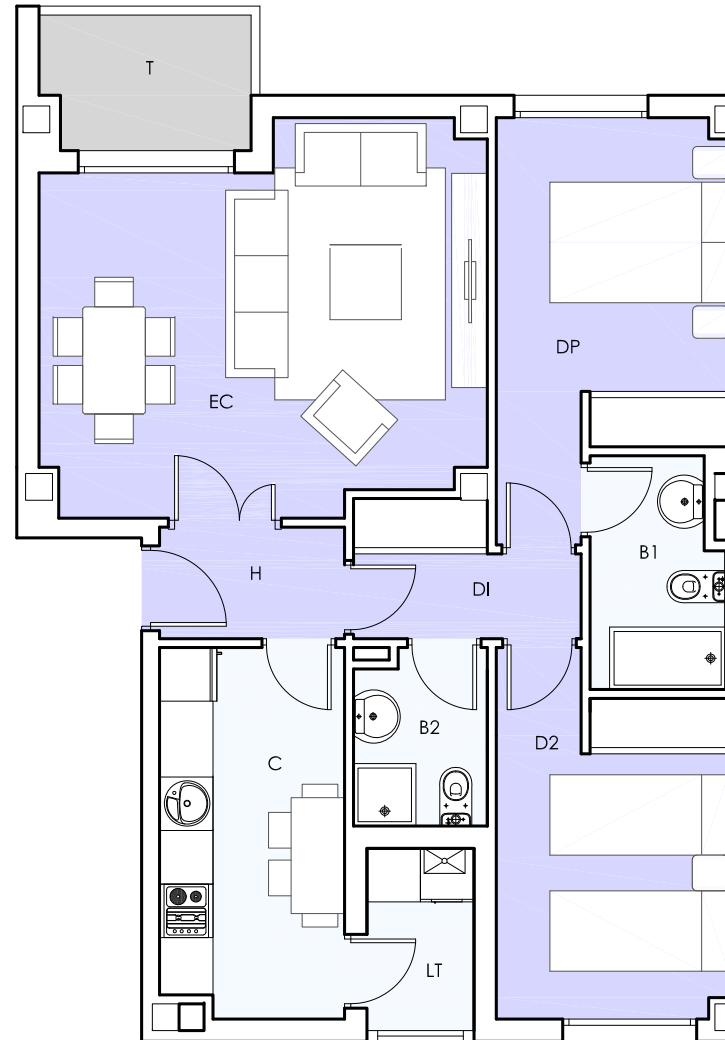
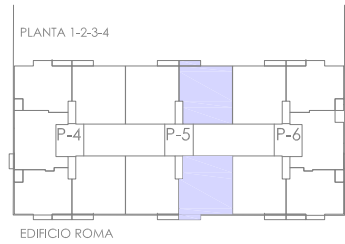


"El Balcón de Europa "

Vivienda 2D. Tipo 24 - Plantas 1-2-3



Ubicación del edificio



Cuadro de Superficies VT-24

Sup. Útil Interior	61,62 m ²
S.U. Exterior	5,96 m ²
S.U. Exterior Computable CAM	2,98 m ²
Sup. Útil Total Computable CAM	64,60 m ²
Sup. Construida Vivienda	75,54 m ²
S.C.C.	87,33 m ²
<hr/>	
H Hall Acceso	2,59 m ² útil
DI Distribuidor	3,35 m ² útil
EC Estar/Comedor	20,10 m ² útil
C Cocina	8,56 m ² útil
DP Dormitorio Principal	10,52 m ² útil
D2 Dormitorio 2	9,77 m ² útil
B1 Baño 1	3,73 m ² útil
B2 Baño 2	3,00 m ² útil
LT Lavadero/Tendedero	2,50 m ² útil
T Terraza	3,46 m ² útil

Este documento no tiene carácter vinculante ni contractual. Es un documento publicitario meramente orientativo. Las imágenes plasman una idea genérica del diseño y podrá ser modificada en el proyecto técnico final. Todo el mobiliario que se muestra en esta imagen, incluido iluminación y plantas, se indica a efectos decorativos.