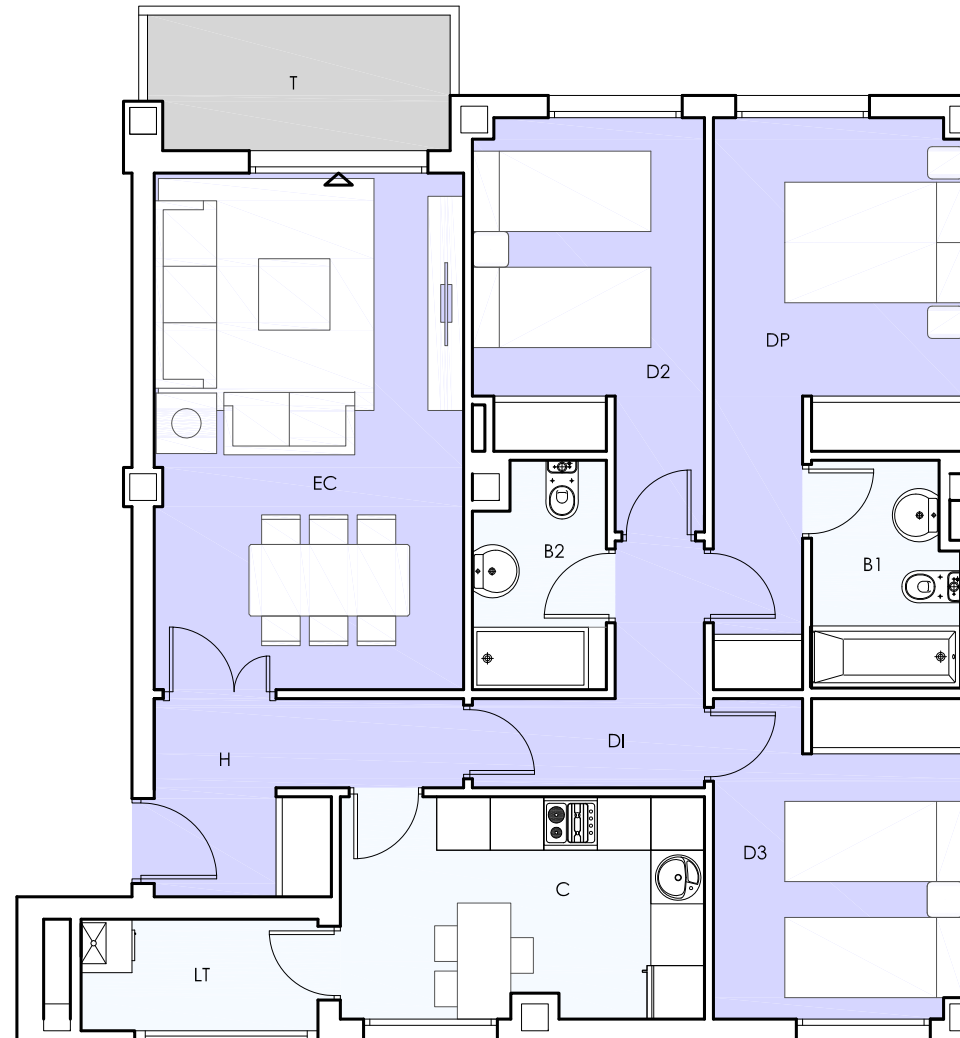
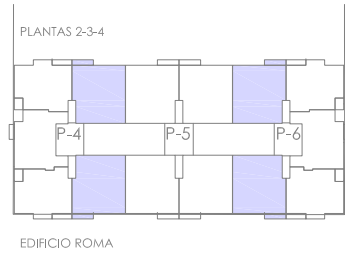
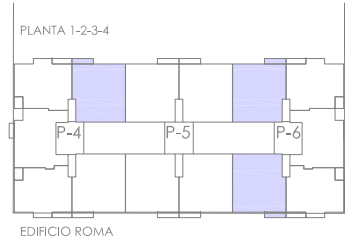


"El Balcón de Europa "

Vivienda 3D. Tipo 22 - Plantas 1-2-3-4



Ubicación del edificio



Cuadro de Superficies VT-22

Sup. Útil + Terraza Cubierta 100%	89,57 m ²
S.U. Terraza Descubierta 100%	0,00 m ²
Sup. Construida + Terraza Cubierta 100%	103,74 m ²
S.C.C.E.C.	122,82 m ²
S.C. Terraza Descubierta 100%	0,00 m ²

H	Hall Acceso	5,83 m ² útil
DI	Distribuidor	4,37 m ² útil
EC	Estar/Comedor	20,02 m ² útil
C	Cocina	10,01 m ² útil
DP	Dormitorio Principal	13,02 m ² útil
D2	Dormitorio 2	10,36 m ² útil
D3	Dormitorio 3	9,94 m ² útil
B1	Baño 1	4,02 m ² útil
B2	Baño 2	3,62 m ² útil
LT	Lavadero/Tendedero	3,32 m ² útil
T	Terraza	5,06 m ² útil

Este documento no tiene carácter vinculante ni contractual. Es un documento publicitario meramente orientativo. Las imágenes plasman una idea genérica del diseño y podrá ser modificado en el proyecto técnico final. Todo el mobiliario que se muestra en esta imagen, incluido iluminación y plantas, se indica a efectos decorativos.