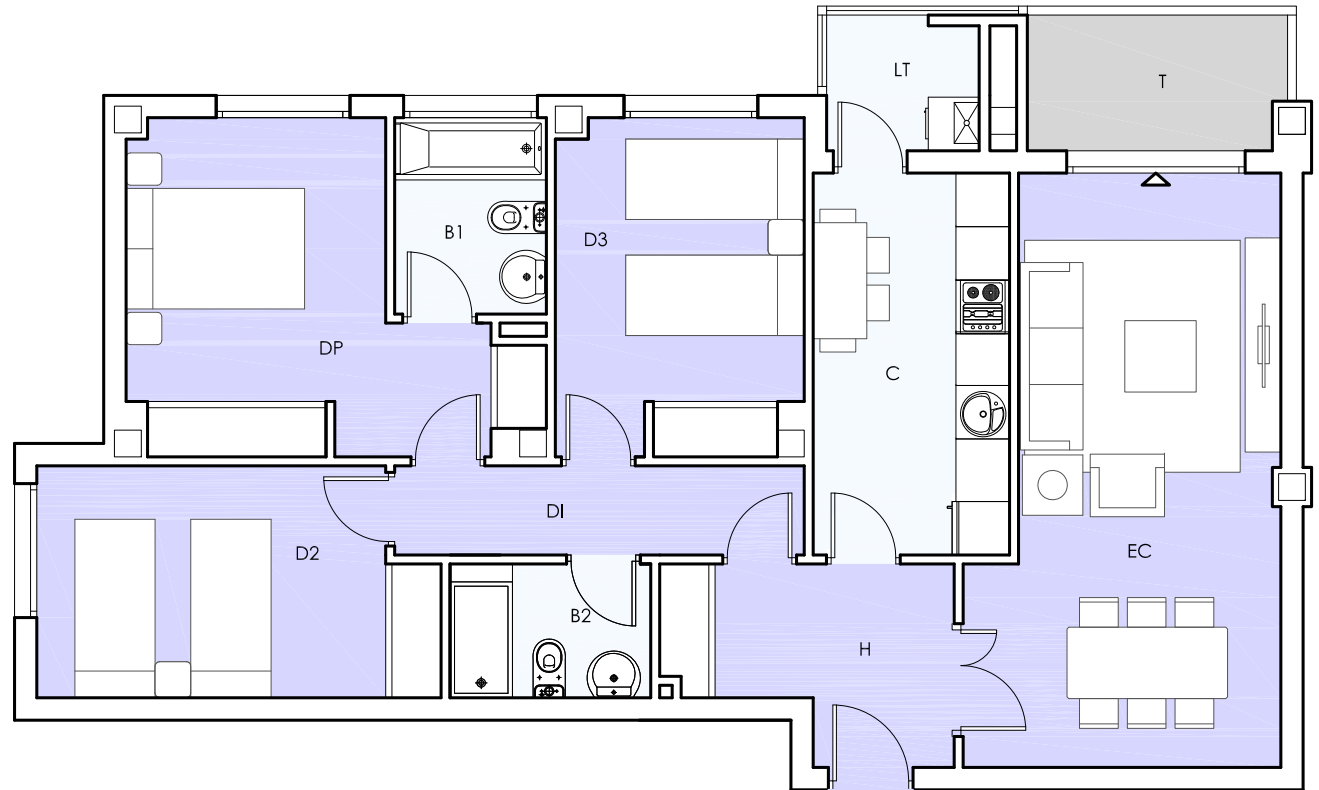
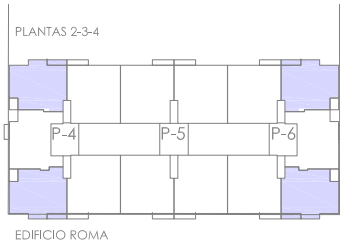
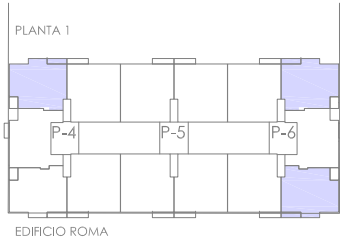


"El Balcón de Europa "
 Vivienda 3D. Tipo 21 - Plantas 1-2-3-4



Ubicación del edificio



Cuadro de Superficies

VT-21

Sup. Útil + Terraza Cubierta 100%	89,57 m ²
S.U. Terraza Descubierta 100%	0,00 m ²
Sup. Construida + Terraza Cubierta 100%	104,22 m ²
S.C.C.E.C.	123,39 m ²
S.C. Terraza Descubierta 100%	0,00 m ²

H	Hall Acceso	6,12 m ² útil
DI	Distribuidor	4,59 m ² útil
EC	Estar/Comedor	20,95 m ² útil
C	Cocina	9,42 m ² útil
DP	Dormitorio Principal	13,14 m ² útil
D2	Dormitorio 2	11,10 m ² útil
D3	Dormitorio 3	10,27 m ² útil
B1	Baño 1	3,74 m ² útil
B2	Baño 2	3,38 m ² útil
LT	Lavadero/Tendedero	2,52 m ² útil
T	Terraza	4,34 m ² útil

Este documento no tiene carácter vinculante ni contractual. Es un documento publicitario meramente orientativo. Las imágenes plasman una idea genérica del diseño y podrá ser modificado en el proyecto técnico final. Todo el mobiliario que se muestra en esta imagen, incluido iluminación y plantas, se indica a efectos decorativos.