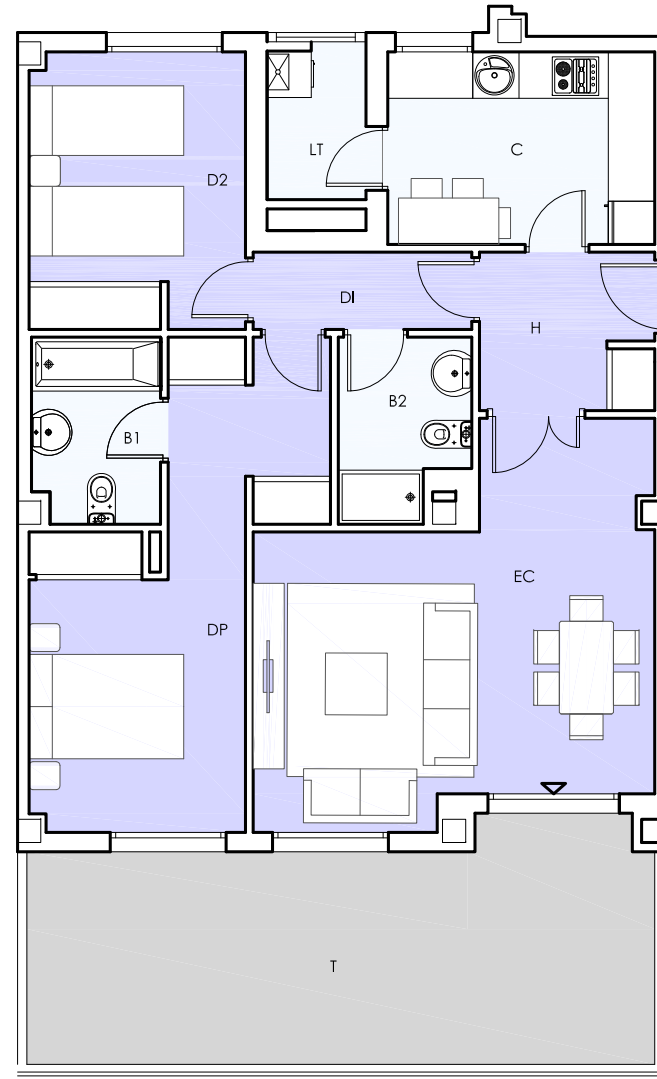
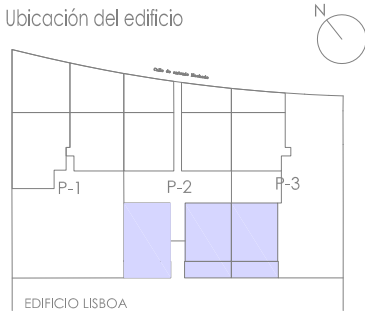


"El Balcón de Europa "

Vivienda 2D. Tipo 17 - Planta Baja



Ubicación del edificio



Cuadro de Superficies		VT-17
Sup. Útil + Terraza Cubierta 100%	73,88 m ²	
S.U. Terraza Descubierta 100%	23,37 m ²	
Sup. Construida + Terraza Cubierta 100%	88,82 m ²	
S.C.C.E.C.	105,16 m ²	
S.C. Terraza Descubierta 100%	25,48 m ²	

H	Hall Acceso	4,59 m ² útil
DI	Distribuidor	2,83 m ² útil
EC	Estar/Comedor	22,02 m ² útil
C	Cocina	8,61 m ² útil
DP	Dormitorio Principal	15,68 m ² útil
D2	Dormitorio 2	9,94 m ² útil
B1	Baño 1	3,94 m ² útil
B2	Baño 2	3,73 m ² útil
LT	Lavadero/Tendedero	2,54 m ² útil
T2	Terraza 2 (descubierta)	23,37 m ² útil

Este documento no tiene carácter vinculante ni contractual. Es un documento publicitario meramente orientativo. Las imágenes plasman una idea genérica del diseño y podrá ser modificado en el proyecto técnico final. Todo el mobiliario que se muestra en esta imagen, incluido iluminación y plantas, se indica a efectos decorativos.