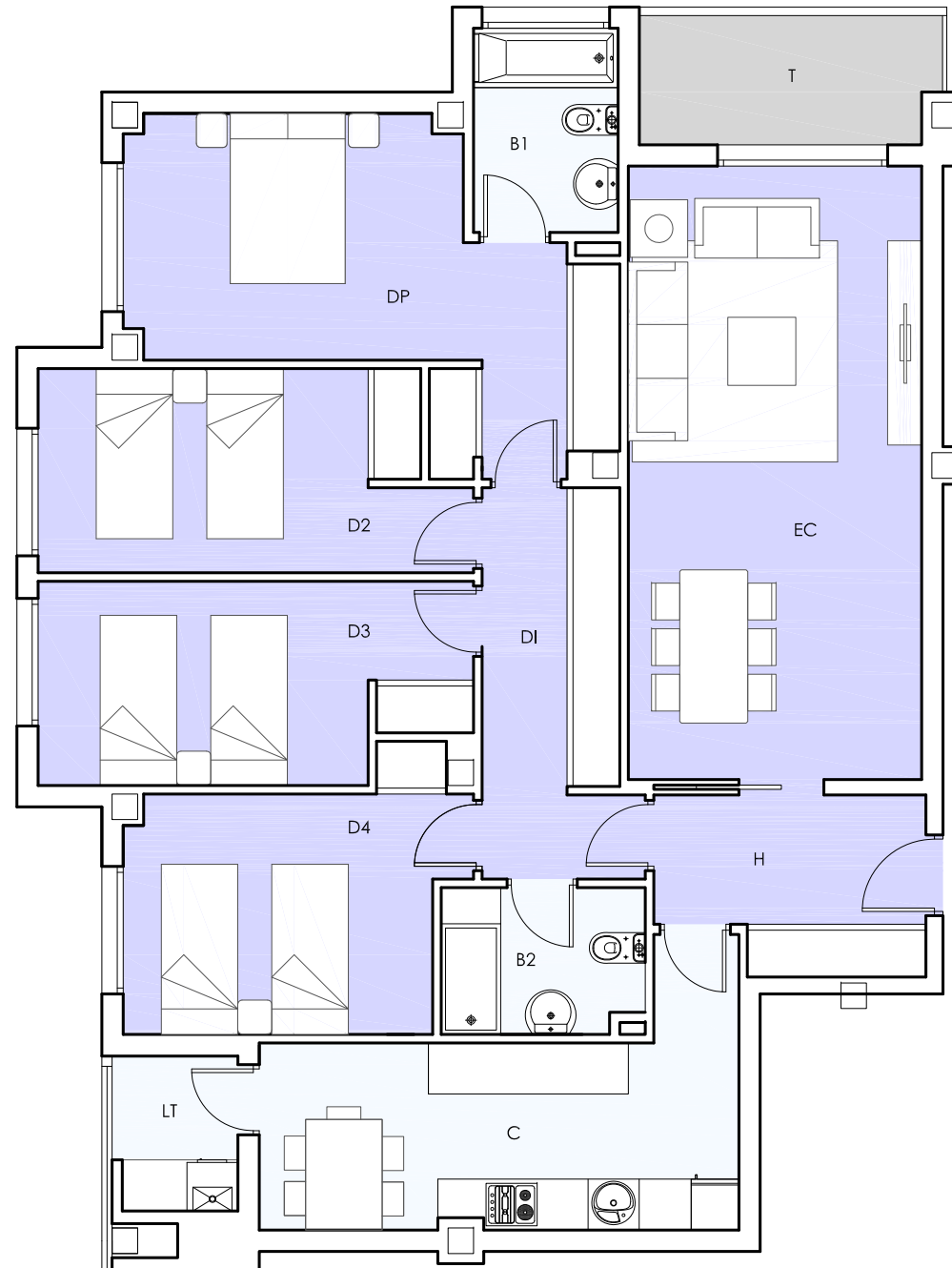
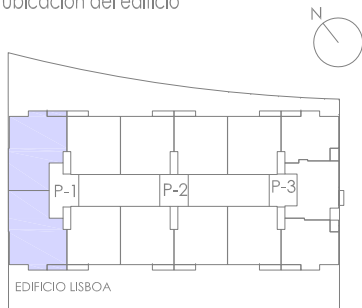


"El Balcón de Europa "

Vivienda 4D. Tipo 1 - Plantas 1-2-3



Ubicación del edificio



Cuadro de Superficies

VT-01

Sup. Útil + Terraza Cubierta 100%	118,95 m ²
S.U. Terraza Descubierta 100%	0,00 m ²
Sup. Construida + Terraza Cubierta 100%	137,33 m ²
S.C.C.E.C.	162,59 m ²
S.C. Terraza Descubierta 100%	0,00 m ²

H	Hall Acceso	6,17 m ² útil
DI	Distribuidor	7,69 m ² útil
EC	Estar/Comedor	24,87 m ² útil
C	Cocina	13,60 m ² útil
DP	Dormitorio Principal	16,62 m ² útil
D2	Dormitorio 2	11,36 m ² útil
D3	Dormitorio 3	11,46 m ² útil
D4	Dormitorio 4	11,18 m ² útil
B1	Baño 1	4,08 m ² útil
B2	Baño 2	4,04 m ² útil
LT	Lavadero/Tendedero	2,62 m ² útil
T	Terraza	5,26 m ² útil

Este documento no tiene carácter vinculante ni contractual. Es un documento publicitario meramente orientativo. Las imágenes plasman una idea genérica del diseño y podrá ser modificado en el proyecto técnico final. Todo el mobiliario que se muestra en esta imagen, incluido iluminación y plantas, se indica a efectos decorativos.